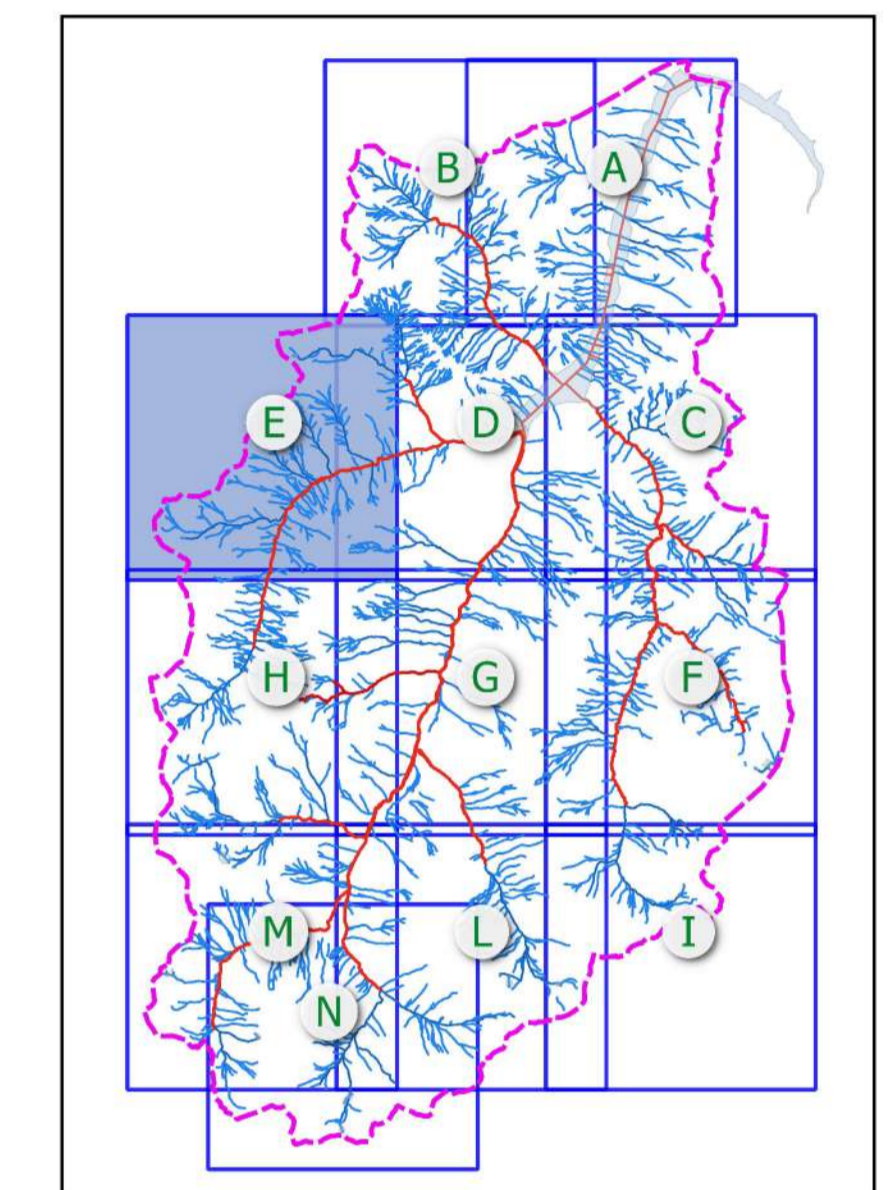


- Classe 2 - Fattibilità con modeste limitazioni
- Classe 3 - Fattibilità con consistenti limitazioni (escluse le aree in dissesto)
- Classe 3 - Aree di conoide Cn normate dalle norme geologiche di piano
- Classe 3 - Fattibilità con consistenti limitazioni: aree di conoide Cn normate dalle norme geologiche di piano soggette a rischio H3
- Classe 3 - Fattibilità con consistenti limitazioni: aree di conoide Cp normate dall'art. 9 comma 8 della N.d.A. del PAI
- Classe 3 - Fattibilità con consistenti limitazioni: aree interne alle fasce di rispetto del reticolo idrografico principale
- Classe 3 - Fattibilità con consistenti limitazioni: aree interne alle fasce di rispetto del reticolo idrografico minore
- Classe 3 - Fattibilità con consistenti limitazioni (escluse le aree in dissesto); Area di esondazione definita attraverso specifico studio idraulico
- Classe 3 - Fattibilità con consistenti limitazioni: aree con prescrizione di zona gialla per valanga
- Classe 3 - Fattibilità con consistenti limitazioni: aree con prescrizione di zona gialla per valanga ex aree 267/98
- Classe 3 - Fattibilità con consistenti limitazioni: aree con prescrizione di zona blu per valanga
- Classe 3 - Fattibilità con consistenti limitazioni: zona 2 delle aree a rischio idrogeologico molto elevato per valanga normate dall'art. 50 della N.d.A. del P.A.I
- Classe 3 - Fattibilità con consistenti limitazioni: aree in frana Fq normate dall'art. 9 comma 3 delle N.d.A. del PAI
- Classe 4 - Fattibilità con gravi limitazioni: aree in dissesto per frana (Fa), valanga (Ve), trasporto in massa (Ca), zona 1 delle aree a rischio idrogeologico molto elevato per valanga normate dall'art. 50 della N.d.A. del P.A.I., aree soggette a caduta massi, aree di esondazione dei corsi d'acqua, alvei del reticolo idrografico principale e minore



REGIONE LOMBARDIA



COMUNE DI LIVIGNO

COMPONENTE GEOLOGICA DEL PGT

Ai sensi dei criteri attuativi della l.r. 12 del 2005, espressi con DGR n. 2616/2011 e s.m.i.

<i>Committente:</i> Comune di Livigno (SO)	<i>Tavola:</i> 11A
<i>Progettisti:</i> Studio di Consulenza Geologica GEO 3 Via Bosatta, 4 - SONDRIO Geologi D. Grossi & G. Conforto	<i>Quadro:</i> E
<div style="display: flex; align-items: center;"> <div style="text-align: center; margin-right: 10px;"> GEO 3 <small>STUDIO DI CONSULENZA GEOLOGICA</small> </div> <div> <i>Scala:</i> 1:10.000 </div> </div>	<i>Data:</i> novembre 2012
<i>Aggiornamento:</i> marzo 2025	

Oggetto:
CARTA DI FATTIBILITA' GEOLOGICA