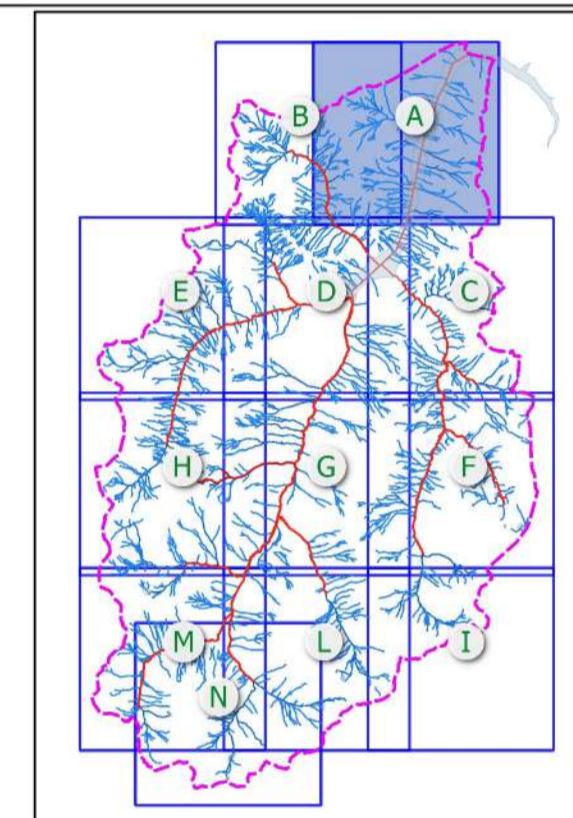


**Legenda**

- Alveo del reticolo idrografico principale
- Alveo del reticolo idrografico minore
- Area tra le sponde reticolo idrografico principale
- Area tra le sponde reticolo idrografico minore
- Fascia di rispetto reticolo idrografico principale
- Fascia di rispetto reticolo idrografico minore
- Fascia di rispetto del reticolo idrografico minore derogata a 5 m a seguito di studio idraulico di dettaglio
- Laghi
- Pericolosità Reticolo Secondario Collinare Montano
- Ambito territoriale RP Area P3/H
- Ambito territoriale RP Area P2/M
- Ambito territoriale RP Area P1/L
- Esondazioni e dissesti morfologici di carattere torrentizio PAI (Piano di Assetto Idrogeologico)
- Alveo lineare a pericolosità molto elevata (Ee)
- Alveo lineare a pericolosità media o moderata (Em)
- Alveo lineare a pericolosità elevata (Eb)
- Confine comunale



REGIONE LOMBARDIA




COMUNE DI LIVIGNO

**DOCUMENTO DI POLIZIA IDRAULICA**

Ai sensi della DGR N° XII/3668 del 16 dicembre 2024  
 "Riordino dei reticoli idrici di Regione Lombardia e revisione dei canoni di polizia idraulica.  
 Aggiornamento della D.G.R. 18 dicembre 2023 n. XII/1615 e dei relativi allegati tecnici"

**Allegato A - Elaborato Tecnico**

Committente: <b>Comune di Livigno (SO)</b>	Tavola: <b>4</b>
Progettisti: <b>Studio di Consulenza Geologica GEO 3 Via Bosatta, 4 - SONDRIO Geologi D. Grossi &amp; G. Conforto</b>	Quadro: <b>A</b>
 <b>GEO 3</b> STUDIO DI CONSULENZA GEOLOGICA	Scala: <b>1:10.000</b>
	Data: <b>gennaio 2018</b>
Oggetto: <b>Fasce di Rispetto del Reticolo Idrico del Territorio Comunale - Aree allagabili PGRA (Piano di Gestione Rischio Alluvioni) - Esondazioni e dissesti morfologici di carattere torrentizio PAI (Piano di Assetto Idrogeologico)</b>	Aggiornamento: <b>marzo 2025</b>