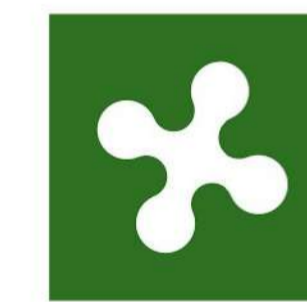
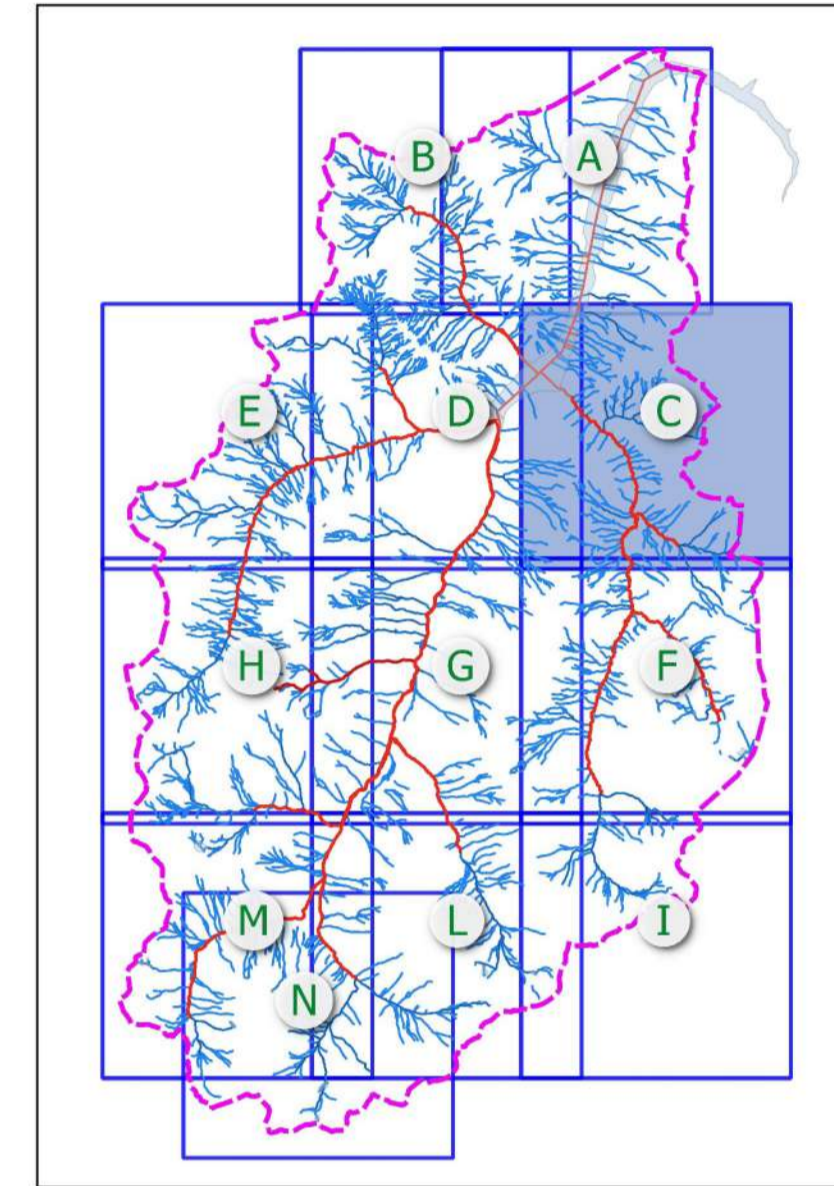


Legenda

- Alveo del reticolo idrografico principale
- Alveo del reticolo idrografico minore
- Area tra le sponde reticolo idrografico principale
- Area tra le sponde reticolo idrografico minore
- Fascia di rispetto reticolo idrografico principale
- Fascia di rispetto reticolo idrografico minore
- Fascia di rispetto del reticolo idrografico minore derogata a 5 m a seguito di studio idraulico di dettaglio
- Laghi
- Confine comunale



REGIONE LOMBARDIA



COMUNE DI LIVIGNO

DOCUMENTO DI POLIZIA IDRAULICA

Al sensi della DGR N° XII/3668 del 16 dicembre 2024
 "Riordino dei reticoli idrici di Regione Lombardia e revisione dei canoni di polizia idraulica.
 Aggiornamento della D.G.R. 18 dicembre 2023 n. XII/1615 e dei relativi allegati tecnici"

Allegato A - Elaborato Tecnico

<i>Committente:</i> Comune di Livigno (SO)	<i>Tavola:</i> 2
<i>Progettisti:</i> Studio di Consulenza Geologica GEO 3 Via Bosatta, 4 - SONDRIO Geologi D. Grossi & G. Conforto	<i>Quadro:</i> C
GEO 3 <small>STUDIO DI CONSULENZA GEOLOGICA</small>	<i>Scala:</i> 1:10.000
	<i>Data:</i> settembre 2017
<i>Oggetto:</i> FASCE DI RISPETTO del RETICOLO IDRICO del TERRITORIO COMUNALE	<i>Aggiornamento:</i> marzo 2025