

**Legenda**

**AMBITI DISCIPLINATI DAL DOCUMENTO DI PIANO**

- Ambiti di trasformazione (art.17)
- Ambiti di rigenerazione (art.18)

**AMBITI DEL TESSUTO URBANO CONSOLIDATO**

- Arece del tessuto urbano consolidato

**Arece per servizi**

- F1 - Arece per attrezzature pubbliche e di interesse pubblico e generale (art.52)
- Ac - Arece per attrezzature pubbliche
- la - Arece per l'istruzione
- P - Arece per i parcheggi pubblici
- VM - Arece per il verde pubblico attrezzato
- SP - Arece per snow park

- Elipetto

- F2 - Arece per attrezzature private di interesse pubblico (art.53)

- n° - Numero scheda dei servizi esistenti (vedi allegato B1)

- Perimetro arece per servizi di progetto

**NORME DI CARATTERE GENERALE**

- Vincolo cimiteriale (art.71)

**INFRASTRUTTURE, RETI E MANUFATTI**

- Nuova sede stradale in galleria - Passo del Bernina e l'area del Diavolezza (art.82)

- Nuove sedi stradali (art.83)

- Reti di distribuzione energia elettrica (art.84)

- Antenne e impianti di comunicazione (art.85)

- Funicolare sotterranea (art.86)

- Vallo di protezione valanghe

- Allargamento stradale/marciaiedi e percorsi pedonali (art.27)

**AMBITI A PRESCRIZIONE SPECIFICA**

- Arece boscate (Piano di Indirizzo Forestale)

**Norme per il Dominio Sciable**

- Dominio sciable (art.59)

- Impianti di risalita esistenti (art.60)

- Impianti di risalita di progetto (art.60)

- Pista da sci di fondo (art.61)

- Fascia di inaccessibilità (art.61)

- Percorsi pedonali e passeggiate (art.62)

- Sentieri per mountain bike (art.62)

- Piste ciclabili (art.62)

- Nuove previsioni di piste ciclabili (art.62)

**AMBITI DESTINATI ALL'ATTIVITA' AGRICOLA**

- E1 - Arece agricole comunali a prateria (art.55)

- E2 - Arece agricole trasformabili (art.56)

- E3 - Arece agricole di versante (art.57)

- E4 - Arece agricole di valore testimoniale con nuclei ed edifici percettivamente omogenei (art.58)

**SOVRASIMBOLI**

- Definizione ambito con simbologia specifica

- [#] Vedi articolo 42 comma 7

- [E] Vedi articolo 43 comma 7

- [V] Vedi articoli: 55 comma 10, 56 comma 12

- [&] Vedi articoli: 52 comma 6, 55 comma 11, 57 comma 10

- [F] Vedi articolo 55 comma 11

- [S] Vedi articolo 57 comma 8

- [O] Vedi articolo 59

- [d] Vedi articolo 69

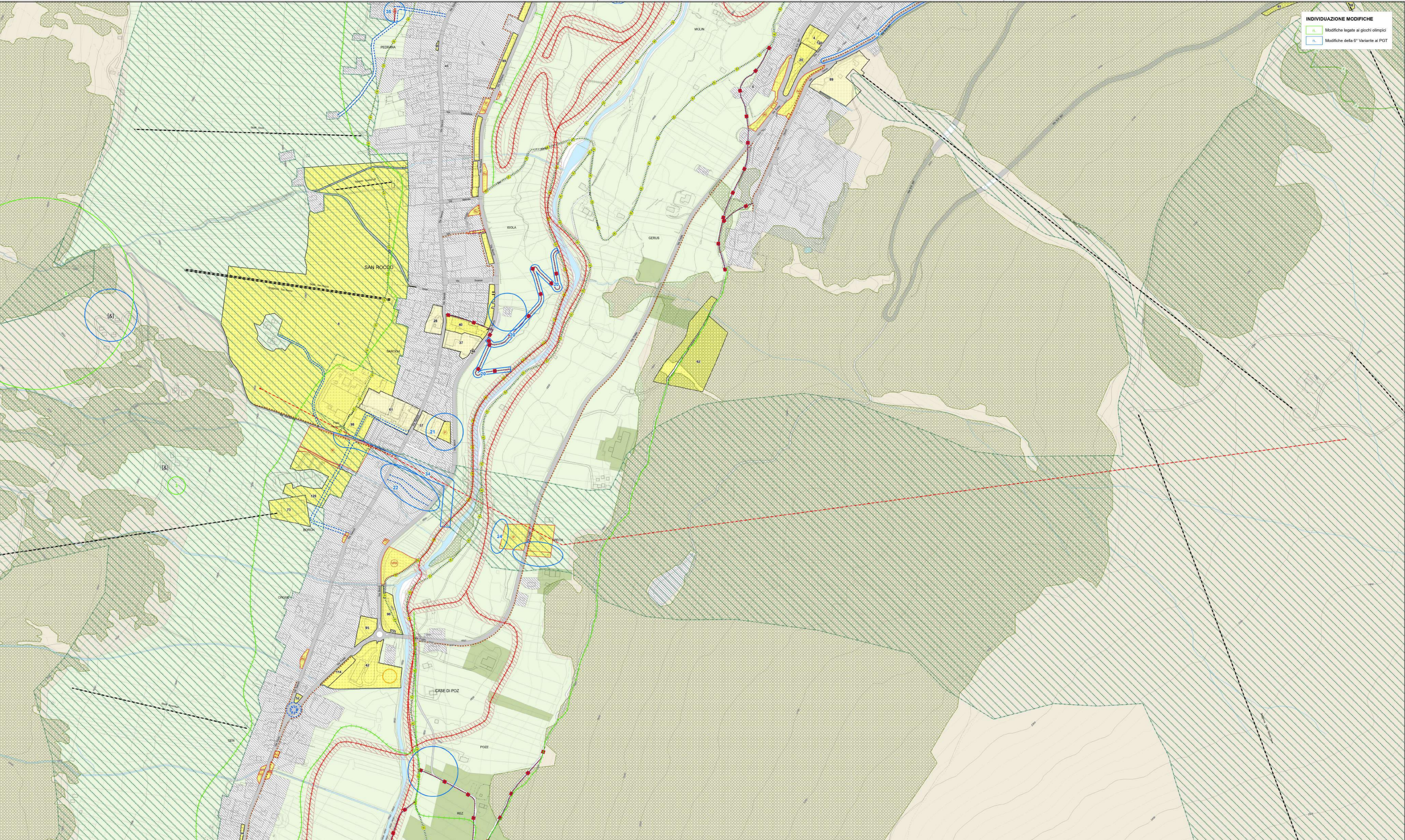
- [TEC] Vedi articolo 70

- [PCC] - Arece soggette a Permesso di Costruire Convenzionato (art.50)

- [PII] - Arece soggette a Programma Integrato di Intervento (art.70bis)

**Limiti amministrativi**

- Confine comunale



**STUDIOQUATTRO**

**PGT SESTA VARIANTE**

**PIANO DEI SERVIZI**

Provincia di Sondrio

Progetto: Arch. Mirano Malvetti  
Sintesi: Sig. Gualt. Remo  
Segretario: Dott.ssa Beatrice Stefanini

**SISTEMA DEI SERVIZI**

**- Pedrana - San Rocco - Case di Poz -**

comune: 800CH scala: 1:2.000 foglio: 9\_3

Area	Descrizione	Superficie (mq)	Valore (€)	Stato
...	...	...	...	...