

Legenda

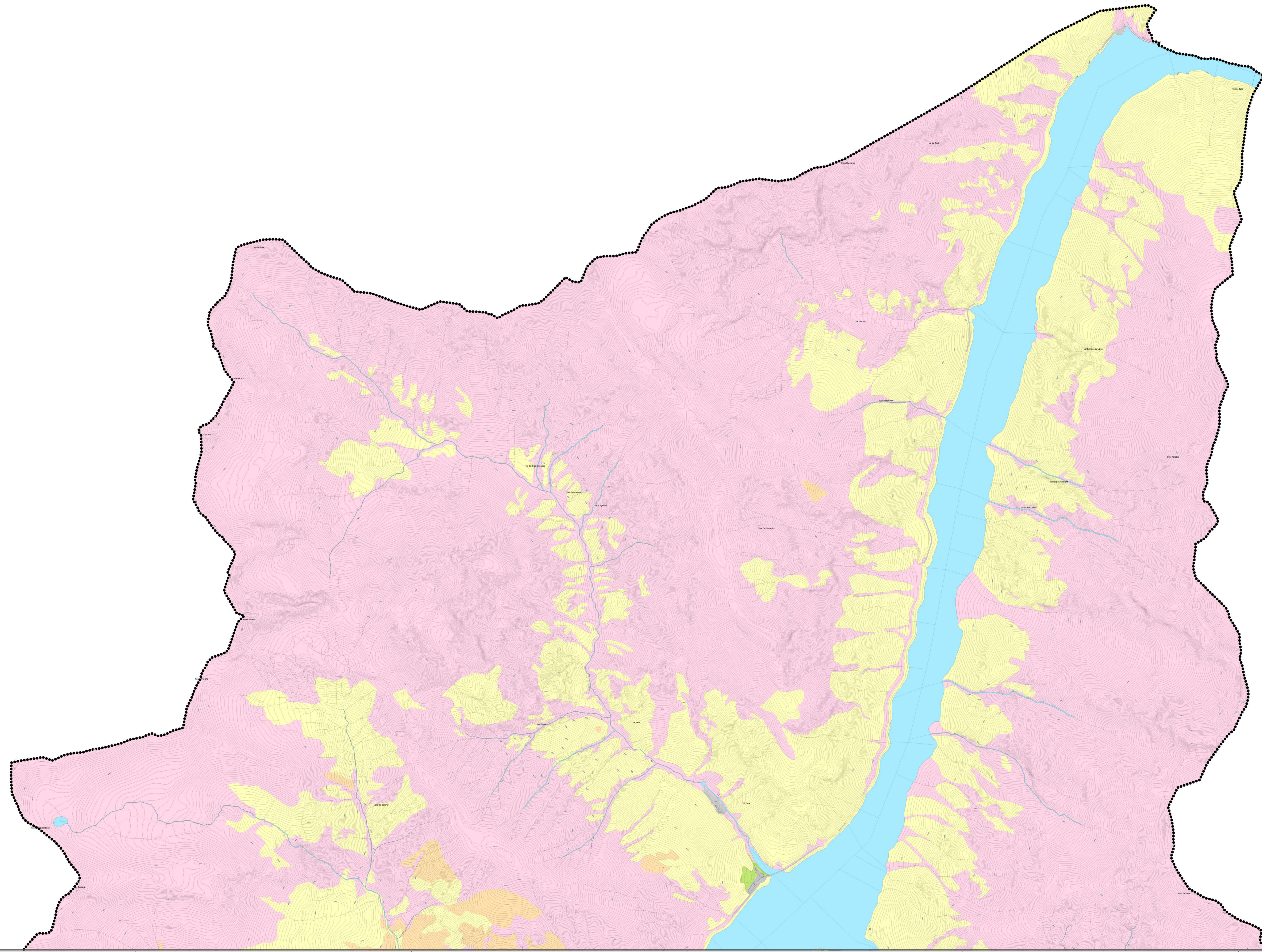
VALORI DI QUALITÀ DEI SUOLI "UTILI" IN BASE AGLI ELEMENTI IDENTIFICATORI DEL SISTEMA RURALE*

- Qualità alta
- Qualità media
- Qualità bassa
- Aree urbanizzate
- Sistema idrico principale
- Suolo non agricolo

COEFFICIENTI RELATIVI ALLA GESTIONE DELLE AREE AGRICOLE

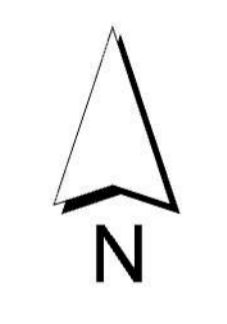
Dati del comune di Livigno

- Coefficiente facile
- Coefficiente medio
- Coefficiente difficile



Limiti amministrativi

----- Confine comunale



STUDIOQUATTRO

PGT
SESTA
VARIANTE

PIANO DELLE REGOLE

Comune di LIVIGNO
Provincia di Sondrio

ARCHITETTURA
URBANISTICA
LIVIGNO

ARCHITETTI
Enzo Bonaventura
Stefano Comi
Stefano Comi

23022 Chiavenna (SO)
Via S. Pietro, 2
1114 1115
E-mail: info@studioquattro.it
P. IVA: 00142020145

Progettista:
Arch. Stefano Molinetti

Sindaco:
Sig. Gaetano Remo

Segretario:
Dott.ssa Bolognini Stefania

* Variante approvata dal C.C. con delibera n° del _____
Pubblicazione sul G.U.R.L. Serie Annuncio e Contratti n° del _____

CARTA DEL CONSUMO DI SUOLO
Qualità dei suoli liberi

commissa:	880/CH	scala:	1:10.000	lavoro:	5,4
Elabor. File:		Data:		Foglio di lavoro:	
1/12_QuadroConsumoSuoloLivigno		12/2019		Redatto:	
				Verif.:	
				Approv.:	
				Rev.:	