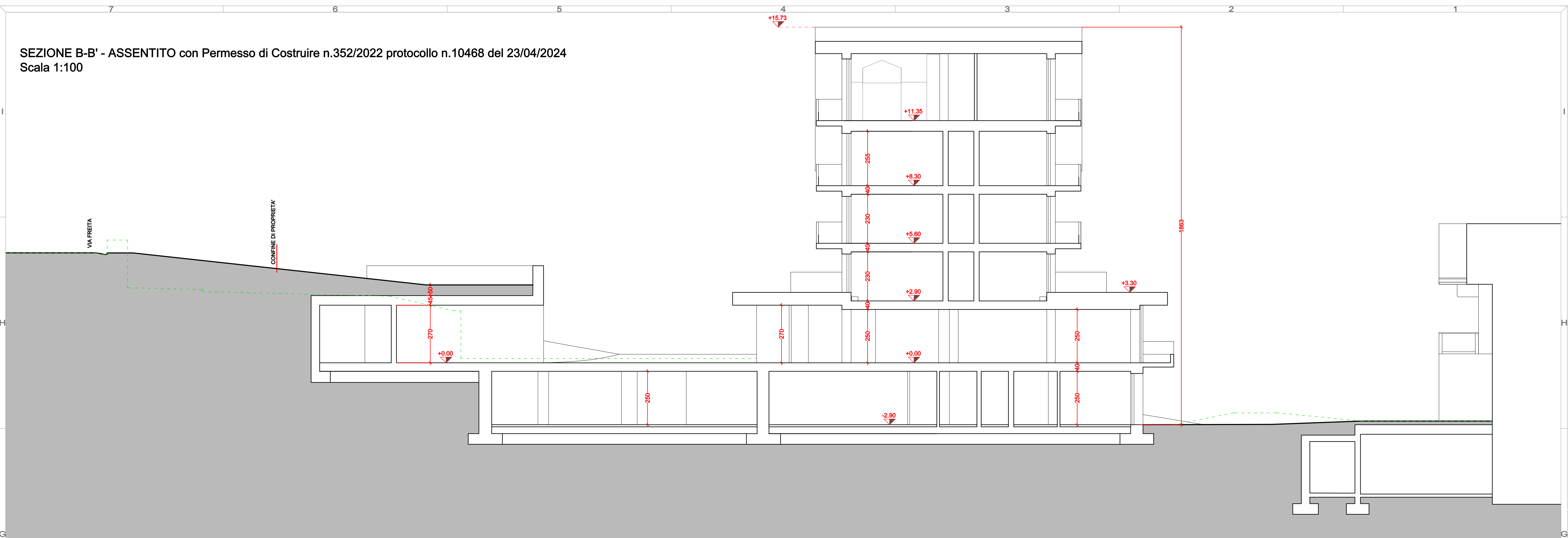
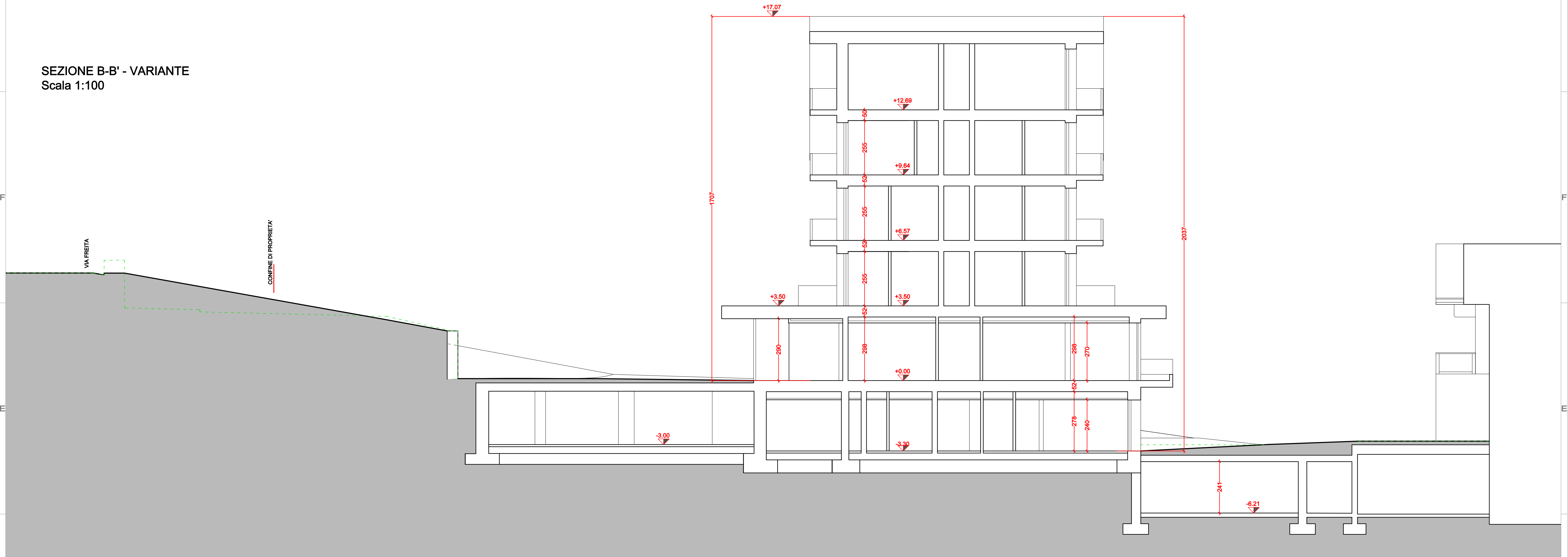


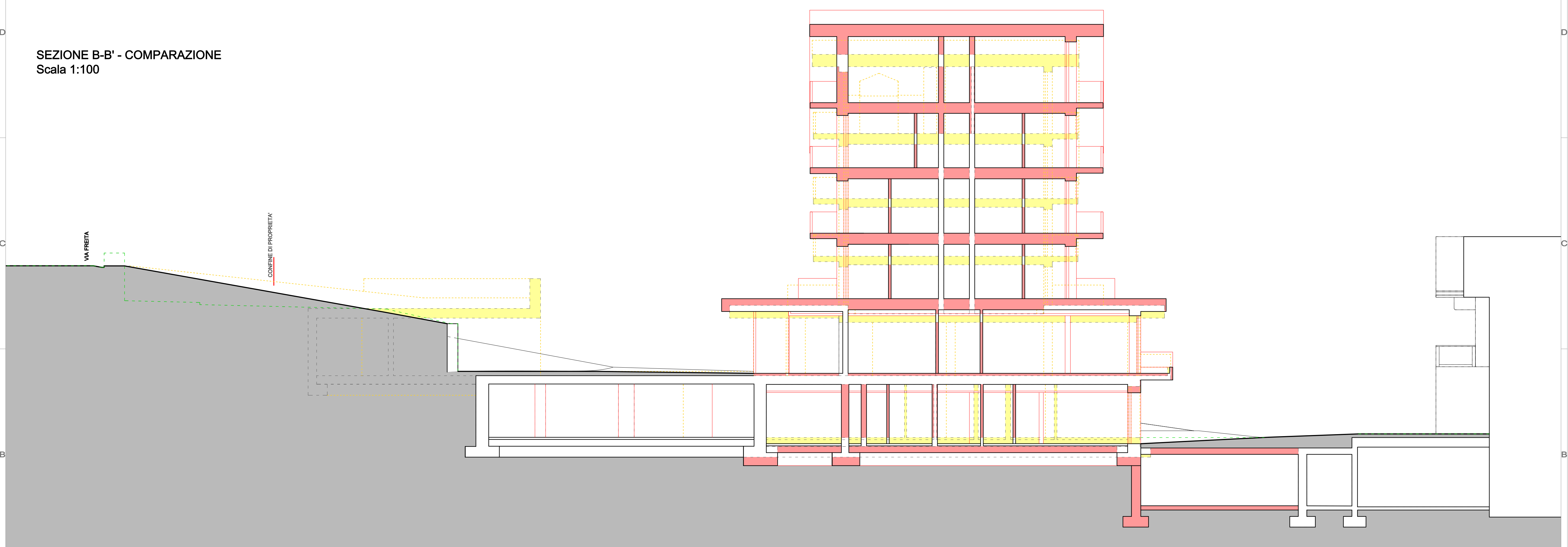
SEZIONE B-B' - ASSENTITO con Permesso di Costruire n.352/2022 protocollo n.10468 del 23/04/2024
Scala 1:100



SEZIONE B-B' - VARIANTE
Scala 1:100



SEZIONE B-B' - COMPARAZIONE
Scala 1:100



LEGENDA

- OPERE IN VARIANTE
- OPERE ASSENTITE DA NON REALIZZARE
- - - PROFILO TERRENO ESISTENTE

	DATA 15 luglio 2024	COMMITTENTE HOTEL PARADISO S.R.L.	PROGETTISTA Geom. Matteo Mottini geometra@matteomottini.it C.F. / P.IVA 0524740146
	DATA AGGIORNAMENTO 30 agosto 2024 + 11 novembre 2024	PROGETTO VARIANTE A PDC N.352/22 PROT. N.10468 DEL 23/04/2024 PER RISTRUTTURAZIONE, AMPLIAMENTO E RIQUALIFICAZIONE STRUTTURALE TURISTICO-RECREATIVA ESISTENTE IN VIA FREITA A LIVIGNO	
	SCALA 1:100	OGGETTO PRATICA EDILIZIA	
	SCALA STAMPA 10 = 100	SEZIONE B-B' ASSENTITO, VARIANTE E COMPARAZIONE	
TAVOLA 10	FILE Lavori/275-22/PE/Agg. P.ave/11.11.24/Dwg/ Tavole		

LABORATORIO DI PROGETTAZIONE SOSTENIBILE STUDIO TECNICO KISSOXITO

via A. Volta 273
23041 Livigno (SO)
tel/fax 0342 453725
e-mail: sosten@kissoxito.it
C.F. / P.IVA 0524740146

via Canton 27B
23041 Livigno (SO)
tel/fax 0342 957544
e-mail: kipro@studiosp.it
C.F. / P.IVA 0524740146