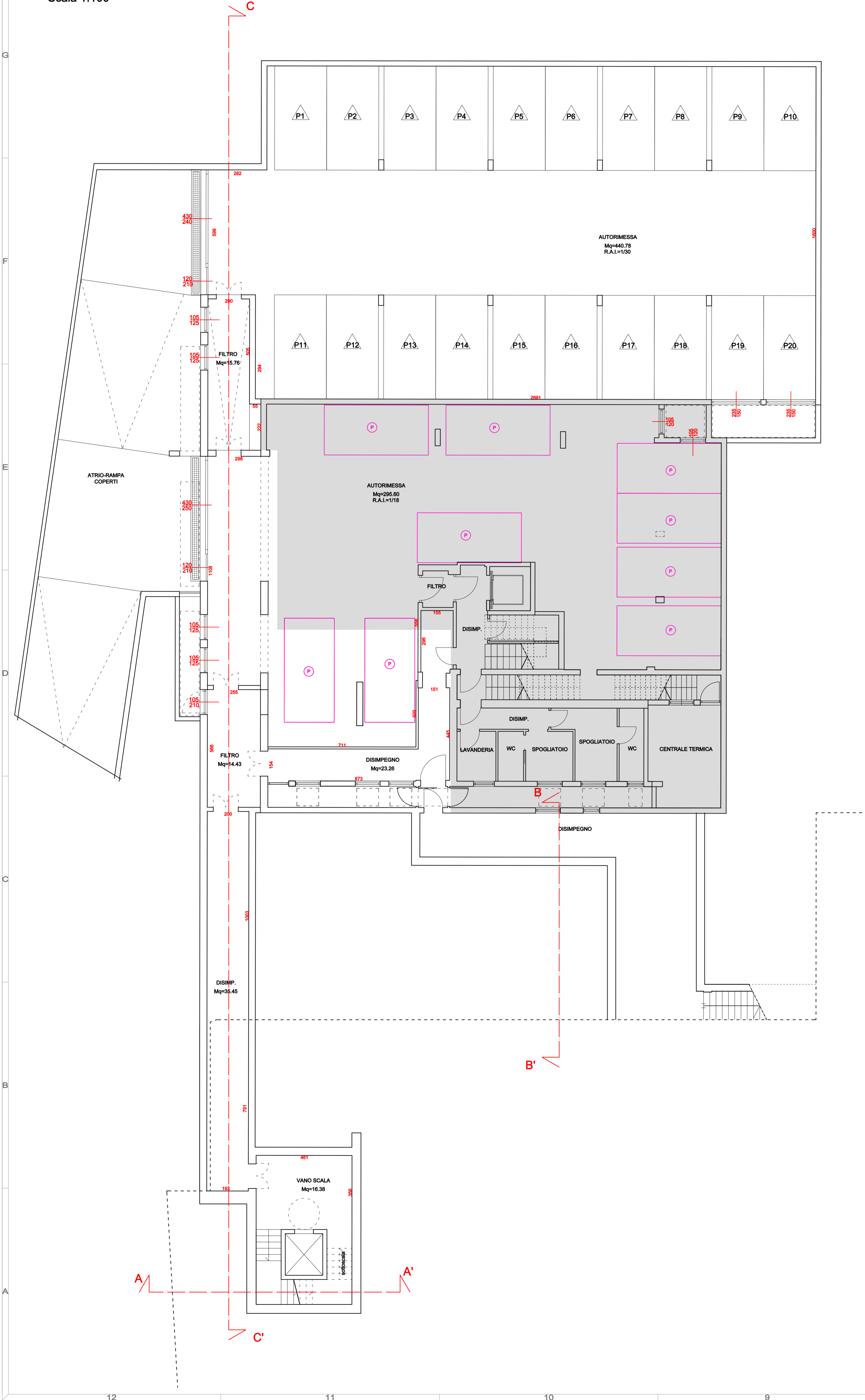
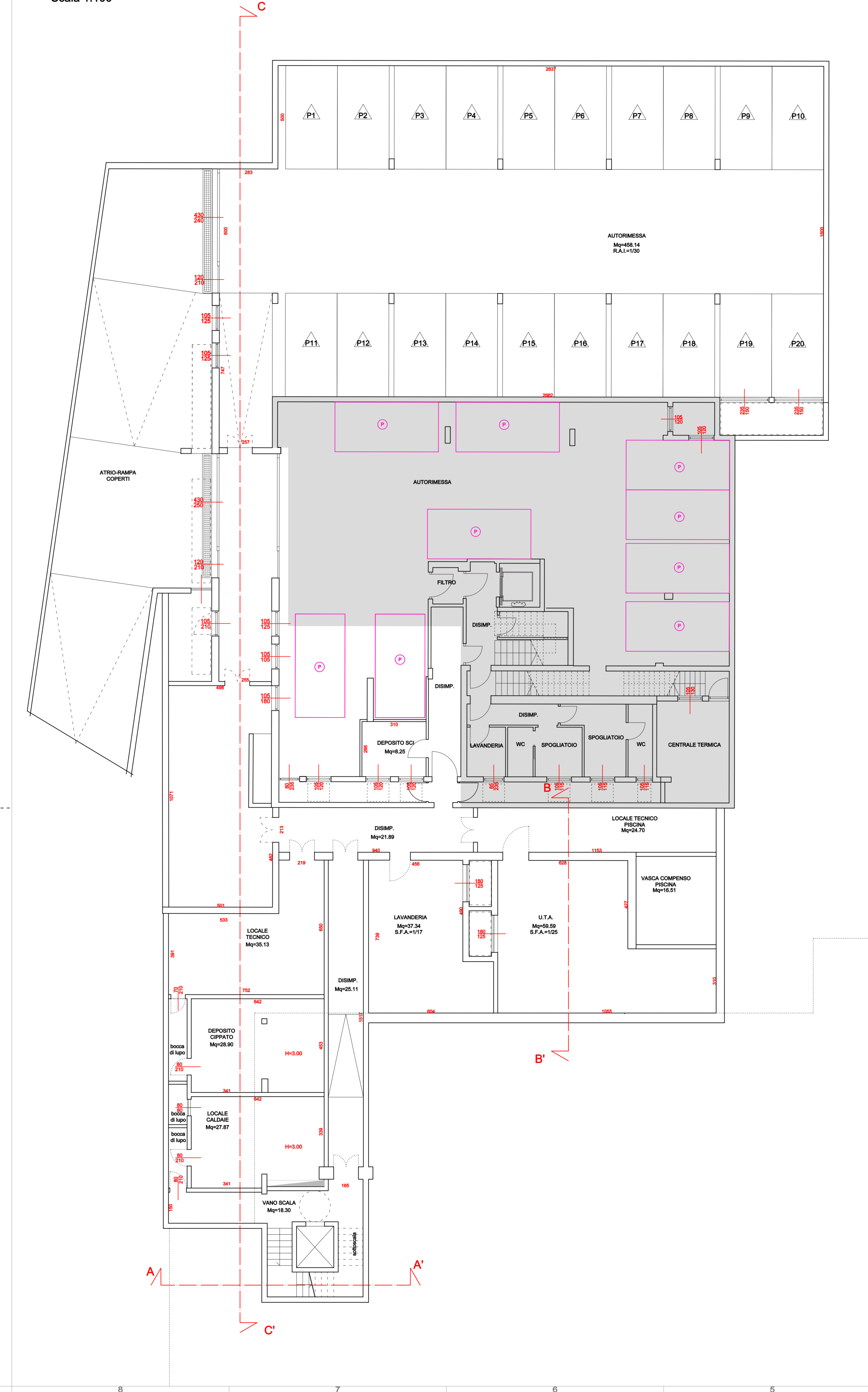


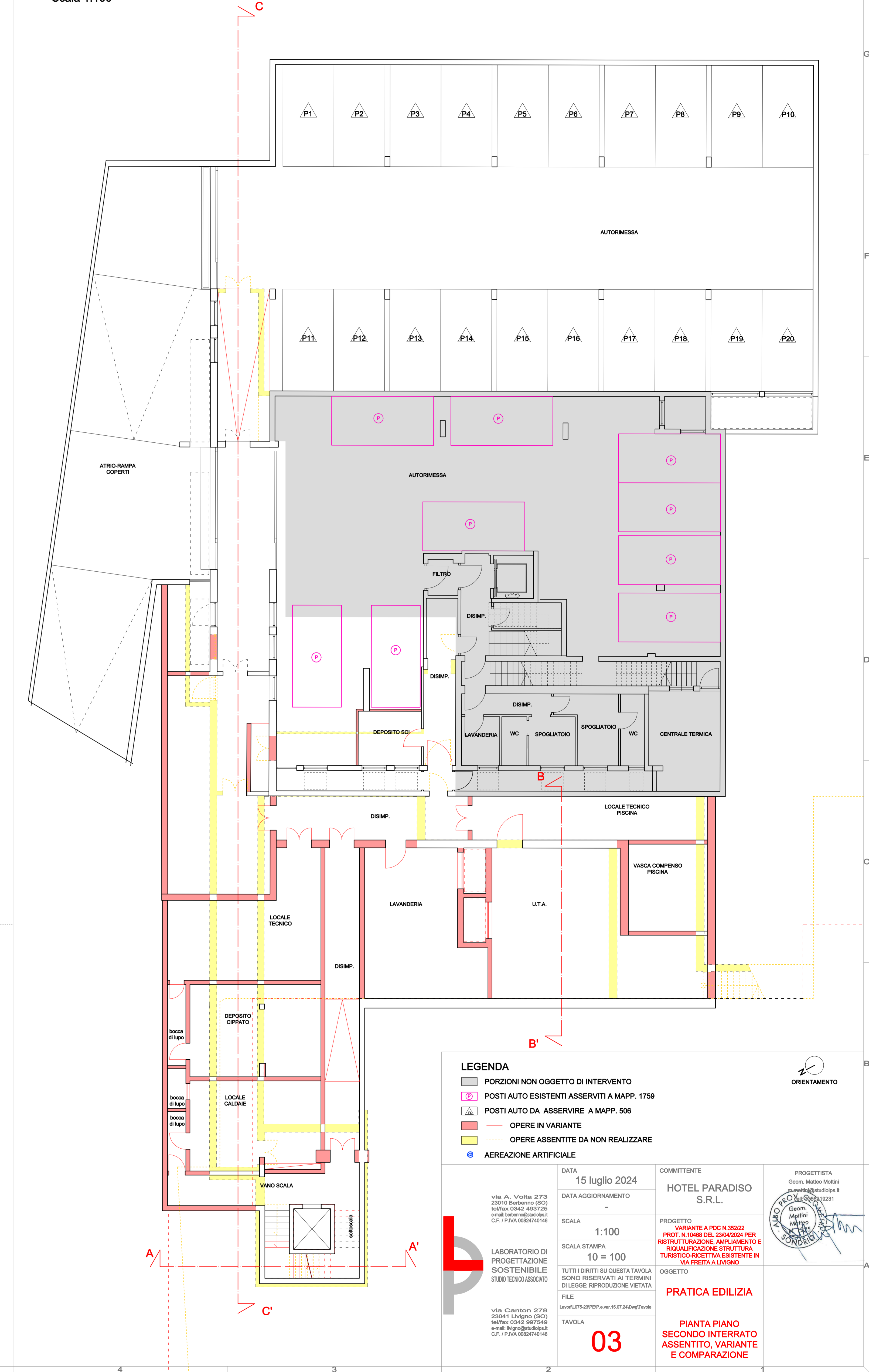
PIANTA PIANO SECONDO INTERRATO - ASSENTITO con Permesso di Costruire n.352/2022 protocollo n.10468 del 23/04/2024  
Scala 1:100



PIANTA PIANO SECONDO INTERRATO - VARIANTE  
Scala 1:100



PIANTA PIANO SECONDO INTERRATO - COMPARAZIONE  
Scala 1:100



**LEGENDA**

- PORZIONI NON OGGETTO DI INTERVENTO
- POSTI AUTO ESISTENTI ASSERVITI A MAPP. 1759
- POSTI AUTO DA ASSERVIRE A MAPP. 506
- OPERE IN VARIANTE
- OPERE ASSENTITE DA NON REALIZZARE
- AEREAZIONI ARTIFICIALI

LABORATORIO DI PROGETTAZIONE SOSTENIBILE  
ISS0103004830370

DATA: 15 luglio 2024  
DATA AGGIORNAMENTO: -  
SCALA: 1:100  
SCALA STAMPA: 10 = 100

TUTTI I DIRITTI SU QUESTA TAVOLA SONO RISERVATI AI TERMINI DI LEGGE. RIPRODUZIONE VIETATA.

FILE: 100001230007\_00\_00\_10\_07\_2024.dwg  
TAVOLA: 03

COMMITTENTE: HOTEL PARADISO S.R.L.  
PROGETTO: VARIANTE A PDC N.352/22 PROT. N.10468 DEL 23/04/2024 PER RISTRUTTURAZIONE, AMPLIAMENTO E RIQUALIFICAZIONE STRUTTURALE TURISTICO-RECREATIVA ESISTENTE IN VIA FRETTA A LINDOE.  
OGGETTO: PRATICA EDILIZIA  
PIANTA PIANO SECONDO INTERRATO ASSENTITO, VARIANTE E COMPARAZIONE

PROGETTISTA: Geom. Matteo Molteni  
C.A.P. 029700001  
C.A.P. 029700001