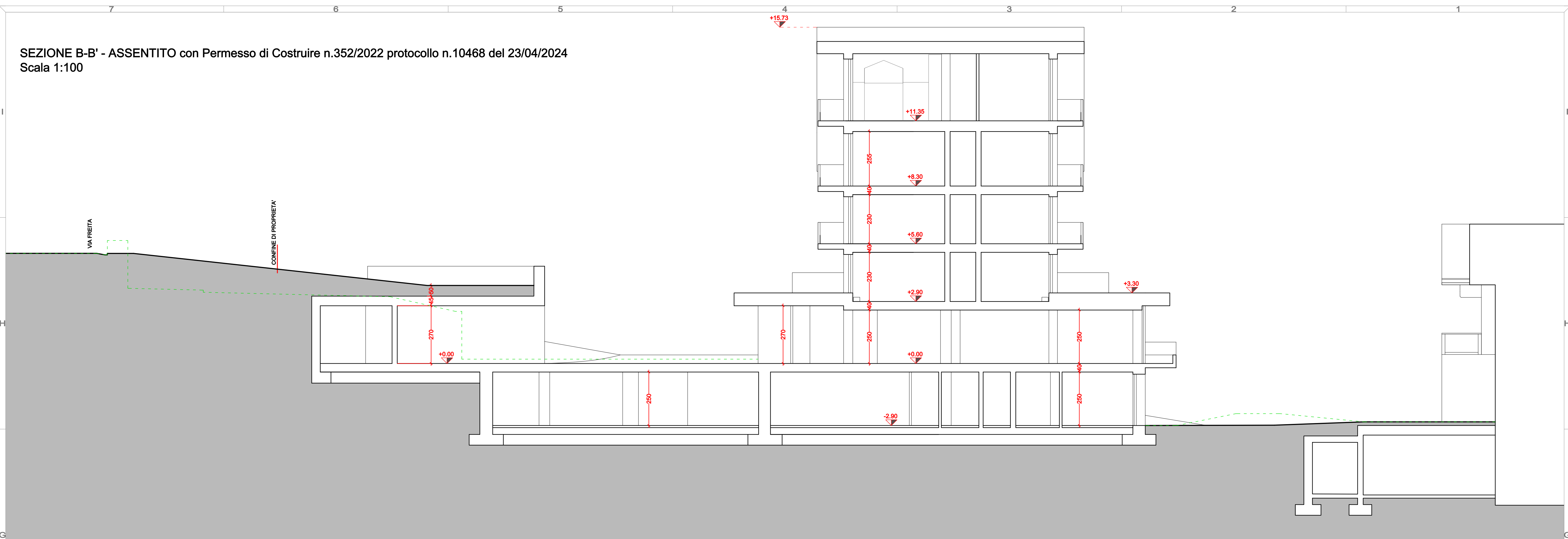
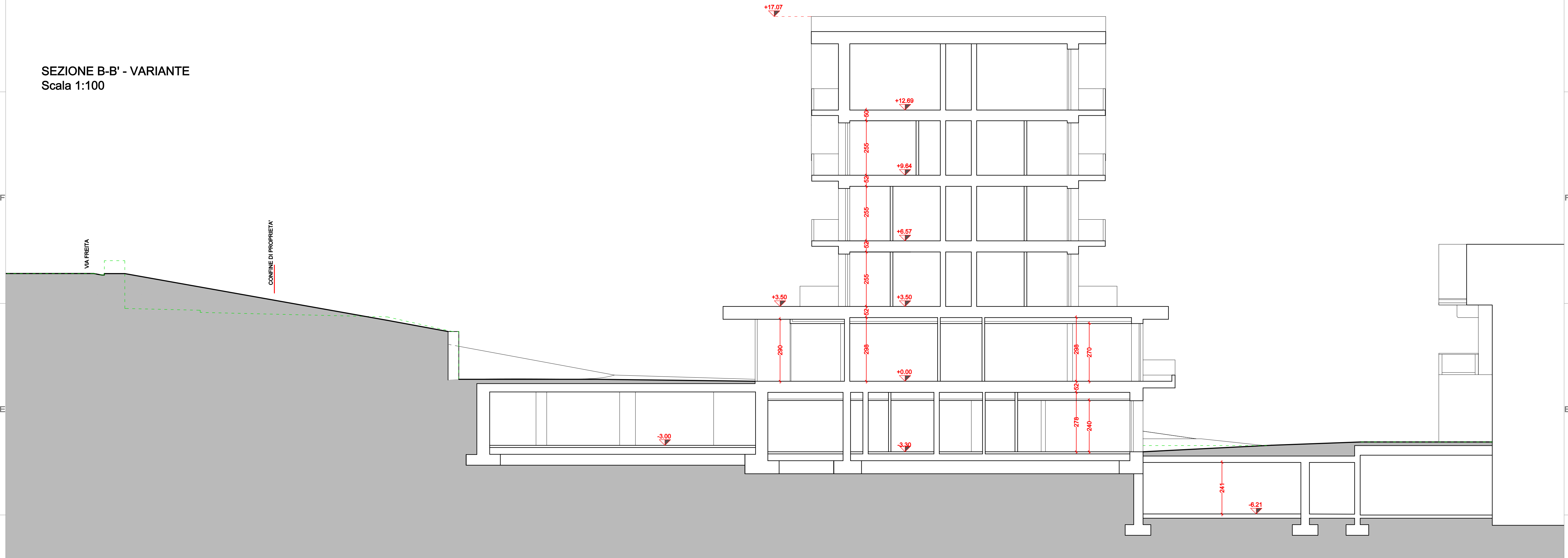


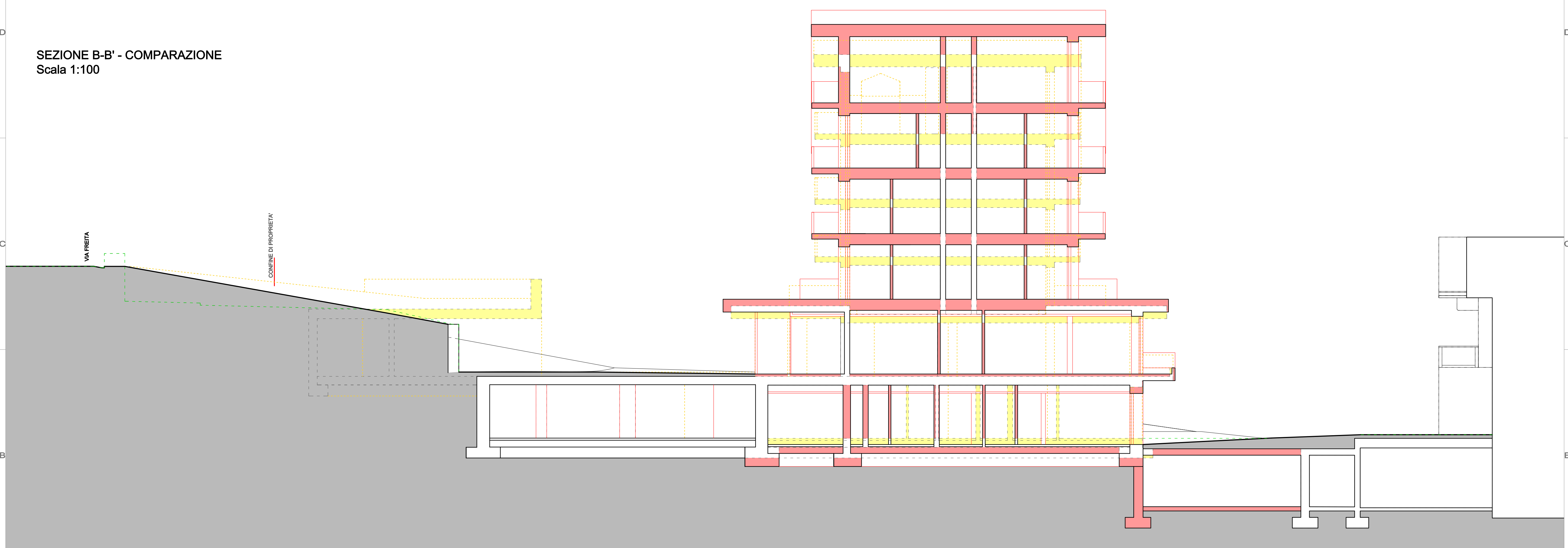
SEZIONE B-B' - ASSENTITO con Permesso di Costruire n.352/2022 protocollo n.10468 del 23/04/2024
Scala 1:100



SEZIONE B-B' - VARIANTE
Scala 1:100



SEZIONE B-B' - COMPARAZIONE
Scala 1:100



LEGENDA

- OPERE IN VARIANTE
- OPERE ASSENTITE DA NON REALIZZARE
- - - PROFILO TERRENO ESISTENTE

 <p>LABORATORIO DI PROGETTAZIONE SOSTENIBILE STUDIO TECNICO KISSOXITO</p> <p>via Canton 27B 23041 Livigno (SO) tel/fax 0342 957644 e-mail: bipo@studiosp.it C.F./P.IVA 0524740146</p>	DATA 15 luglio 2024	COMMITTENTE HOTEL PARADISO S.R.L.	PROGETTISTA Geom. Matteo Mottini geom.mattini@studio.it C.N. 02951/2021
	DATA AGGIORNAMENTO 30 agosto 2024		
	SCALA 1:100	OGGETTO PRATICA EDILIZIA	
	SCALA STAMPA 10 = 100		
	TUTTI I DIRITTI SU QUESTA TAVOLA SONO RISERVATI. AI TERMINI DI LEGGE, RIPRODUZIONE VIETATA.		
	FILE Lavori/275-22/FEVAgg_P.a.vr.30.08.24/Dwg/		
	TAVOLA 10		

SEZIONE B-B'
ASSENTITO, VARIANTE
E COMPARAZIONE