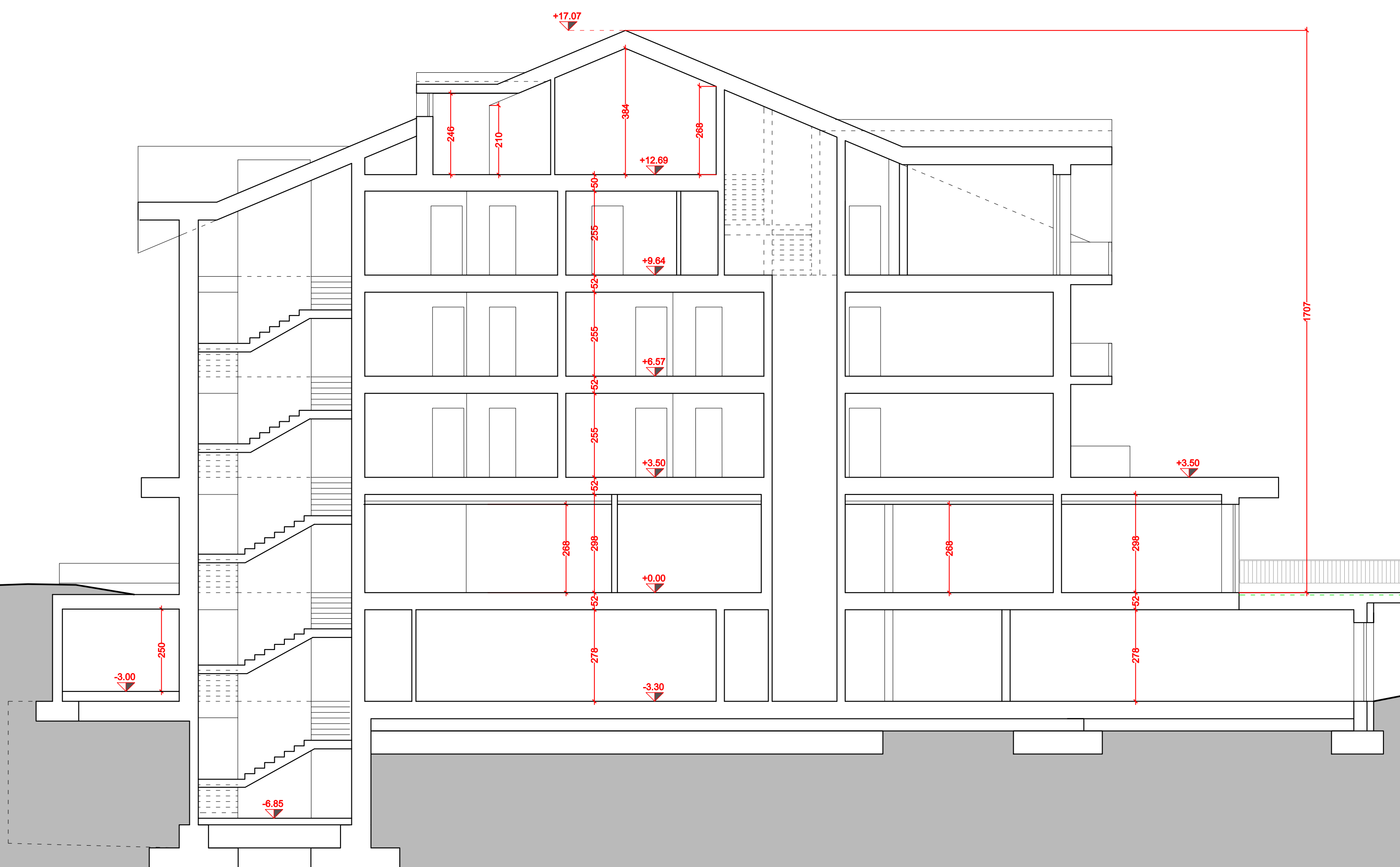


SEZIONE A-A' - ASSENTITO con Permesso di Costruire n.352/2022 protocollo n.10468 del 23/04/2024
Scala 1:100



SEZIONE A-A' - VARIANTE
Scala 1:100



SEZIONE A-A' - COMPARAZIONE
Scala 1:100



LEGENDA

- OPERE IN VARIANTE
- OPERE ASSENTITE DA NON REALIZZARE
- - - PROFILO TERRENO ESISTENTE

LABORATORIO DI PROGETTAZIONE SOSTENIBILE STUDIO TECNICO ASSOCIATO

via Canton 27B
23041 Livigno (SO)
tel/fax 0342 997549
e-mail: ingro@studioip.it
C.F. / P.IVA 0204740146

DATA
15 luglio 2024
DATA AGGIORNAMENTO
30 agosto 2024

SCALA
1:100

SCALA STAMPA
10 = 100

TUTTI I DIRITTI SU QUESTA TAVOLA SONO RISERVATI AI TERMINI DI LEGGE; RIPRODUZIONE VIETATA

FILE
Lavoro\075-239\PAApp_P.a-ver.30.08.24\DWG\Tavola
TAVOLA

COMMITTENTE
HOTEL PARADISO S.R.L.

PROGETTO
VARIANTE A P.D. N. 352/22
PROT. N. 10468 DEL 23/04/2024 PER
RISTRUTTURAZIONE, AMPLIAMENTO E
RICONFIGURAZIONE STRUTTURALE
TURISTICO-RIETTIVA ESISTENTE IN
VIA FREITTA A LIVIGNO

OGGETTO

PRATICA EDILIZIA
SEZIONE A-A'
ASSENTITO, VARIANTE
E COMPARAZIONE

PROGETTISTA
Geom. Matteo Molteni
m.molteni@studiodpa.it
0342 997549
0342 997549
0342 997549

09