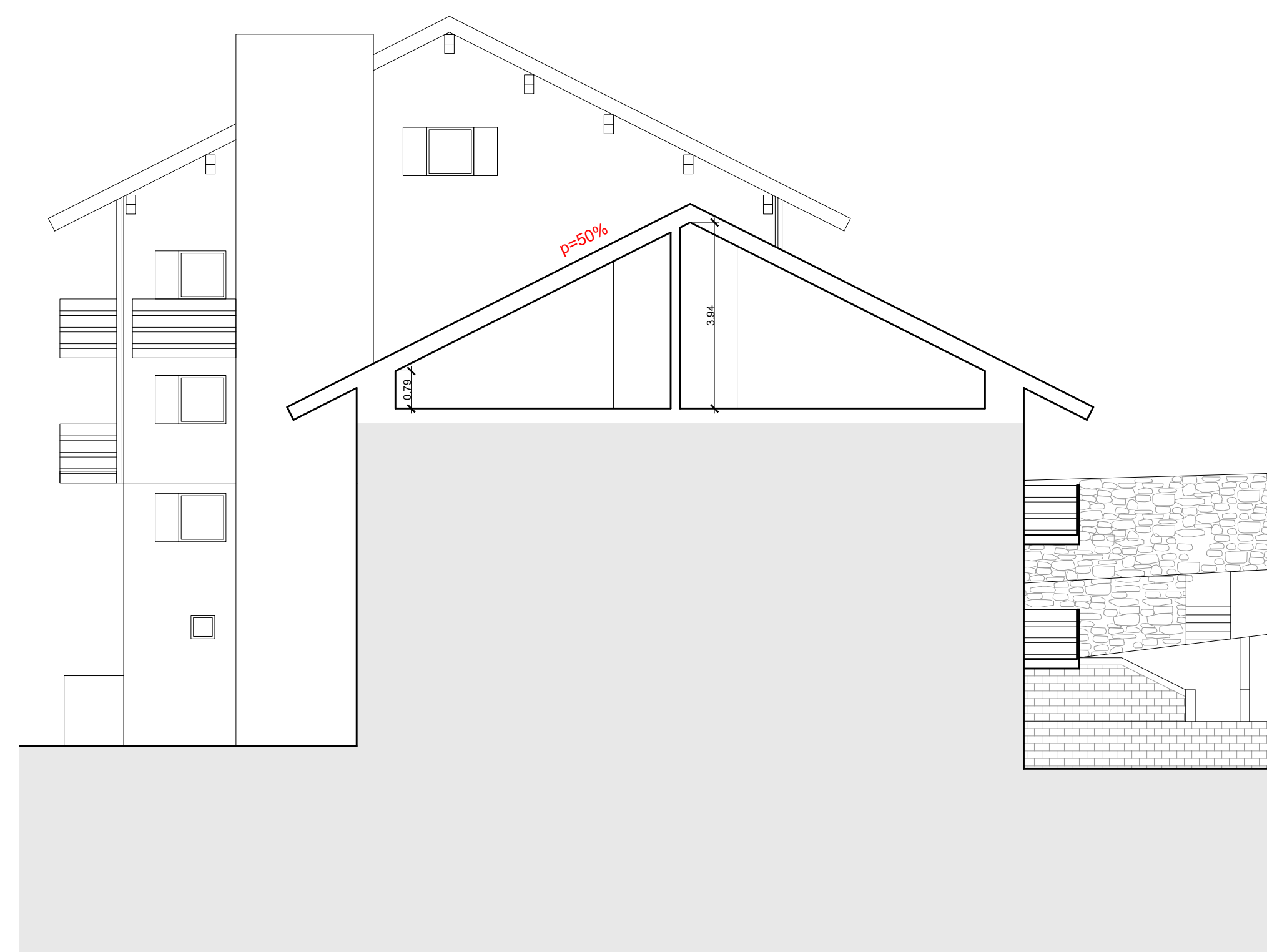
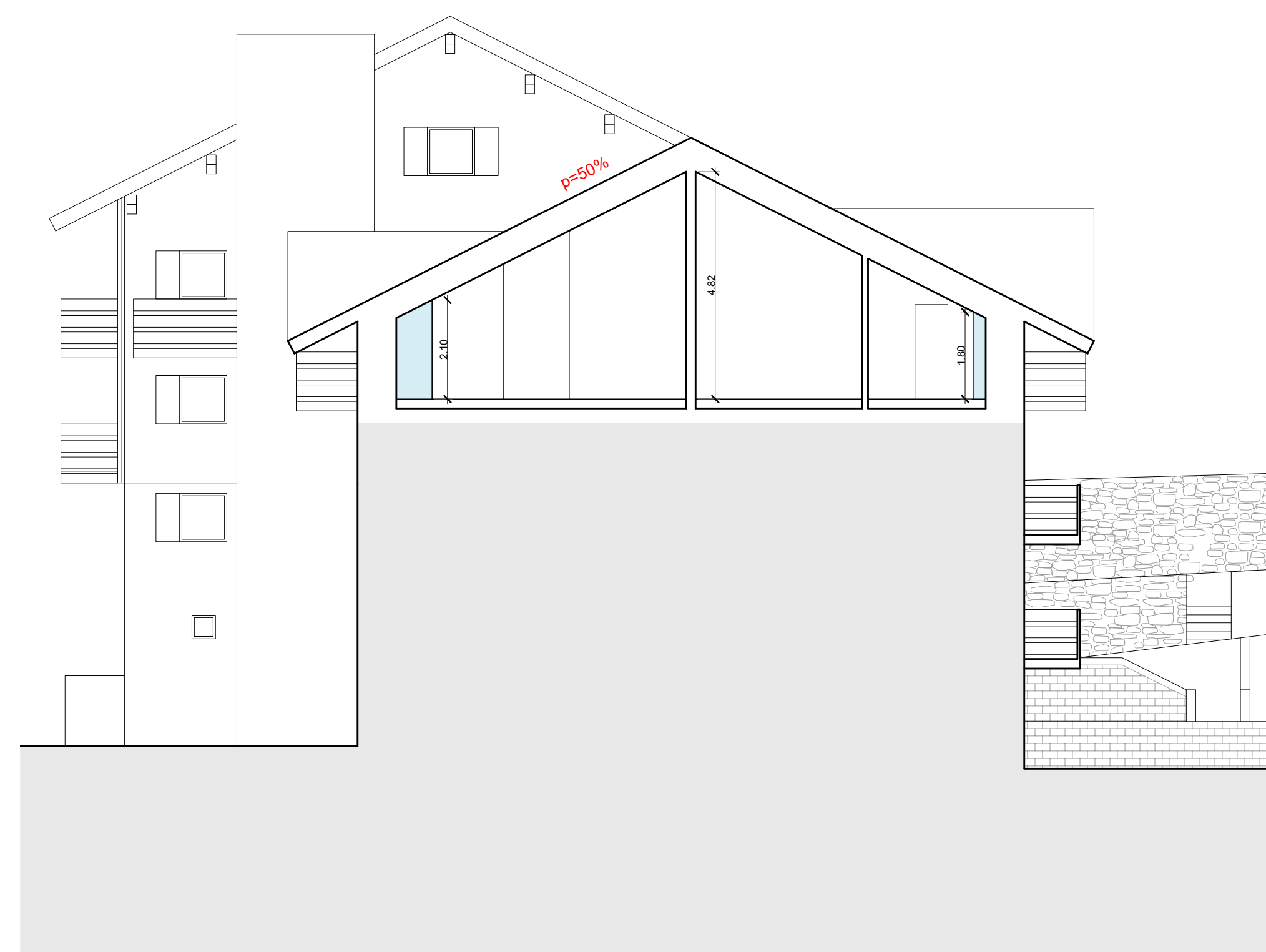


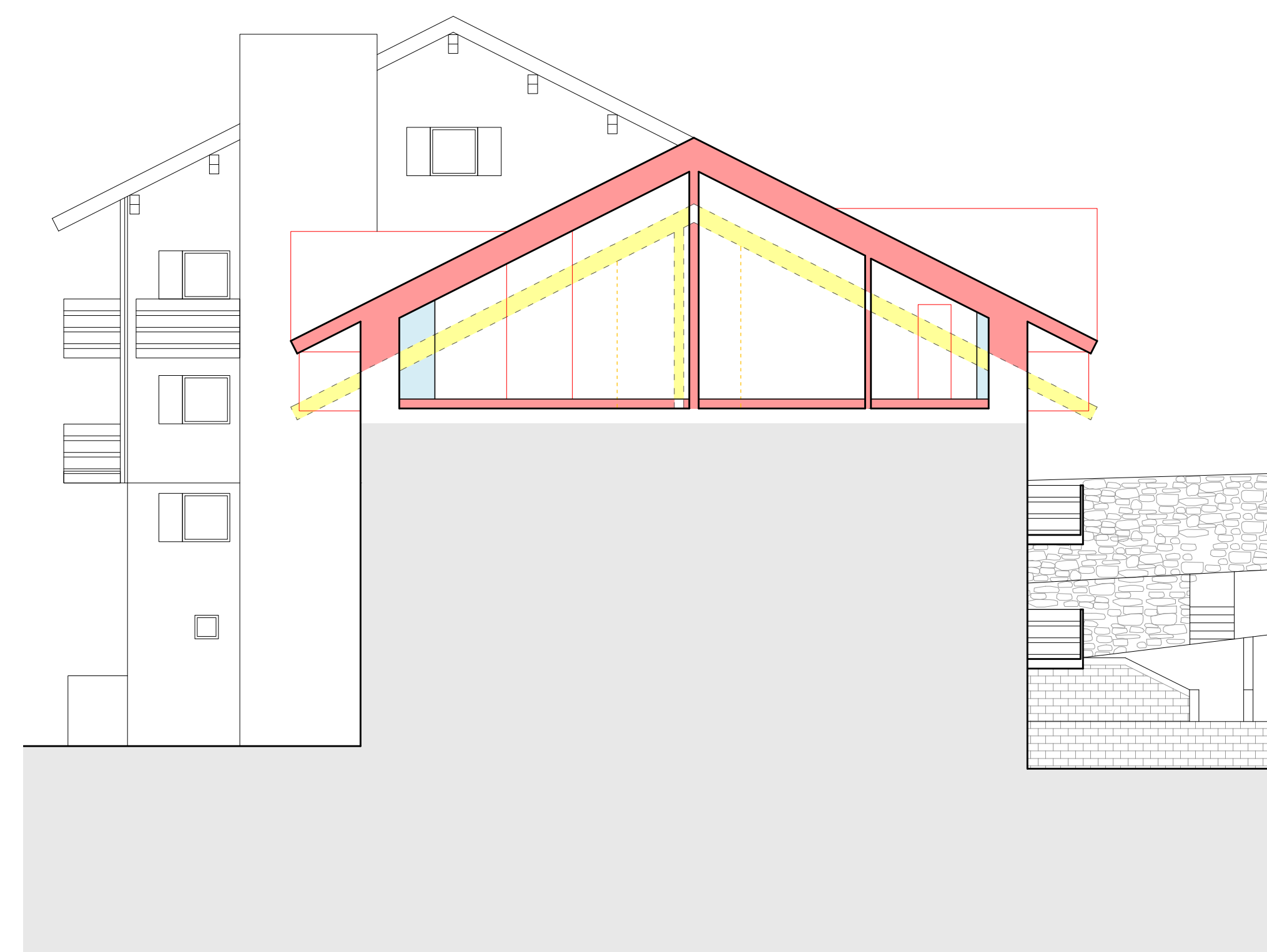
SEZIONE AA - ASSENTITO  
Scala 1:100



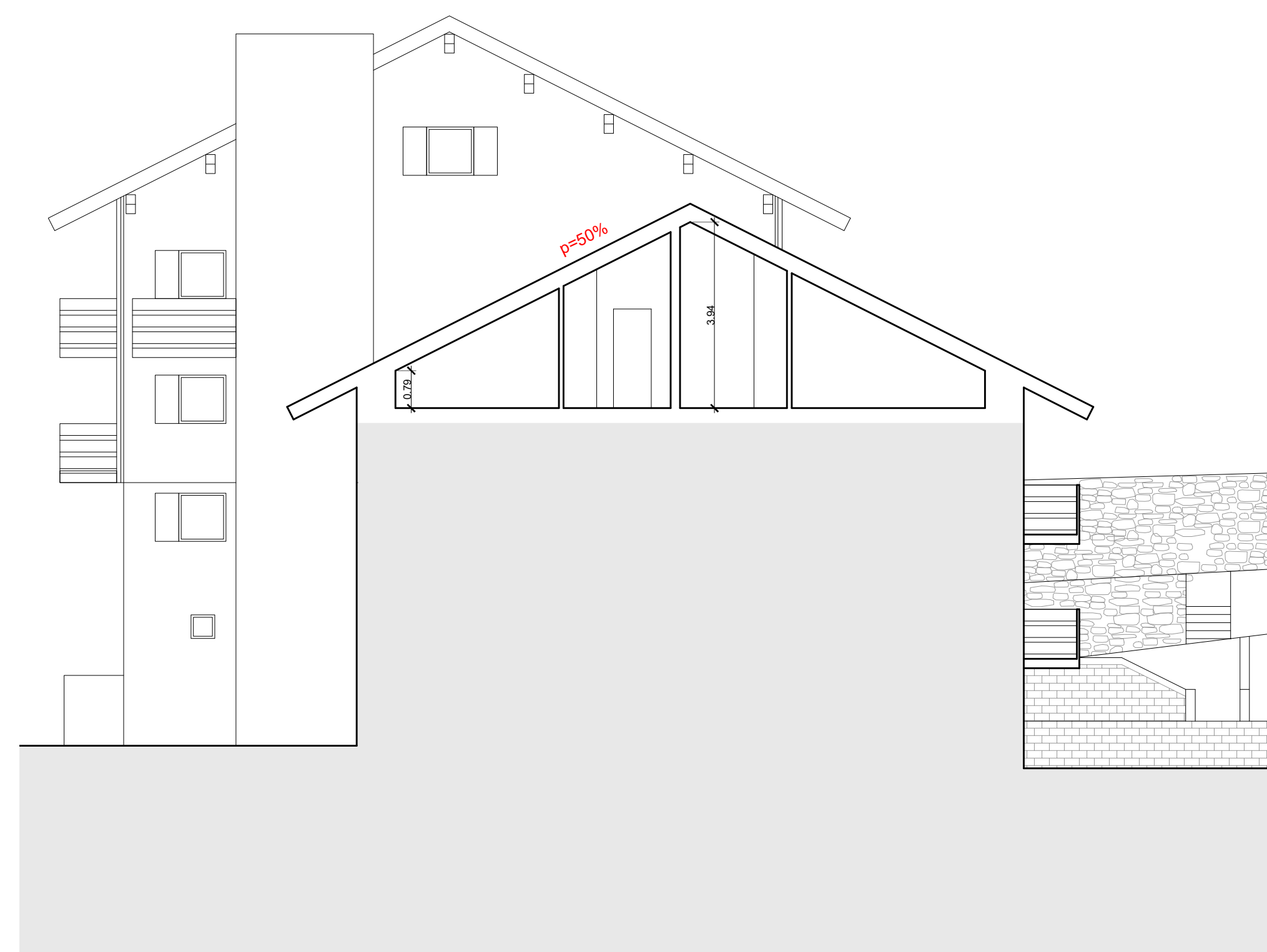
SEZIONE AA - PROGETTO  
Scala 1:100



SEZIONE AA - COMPARAZIONE  
Scala 1:100



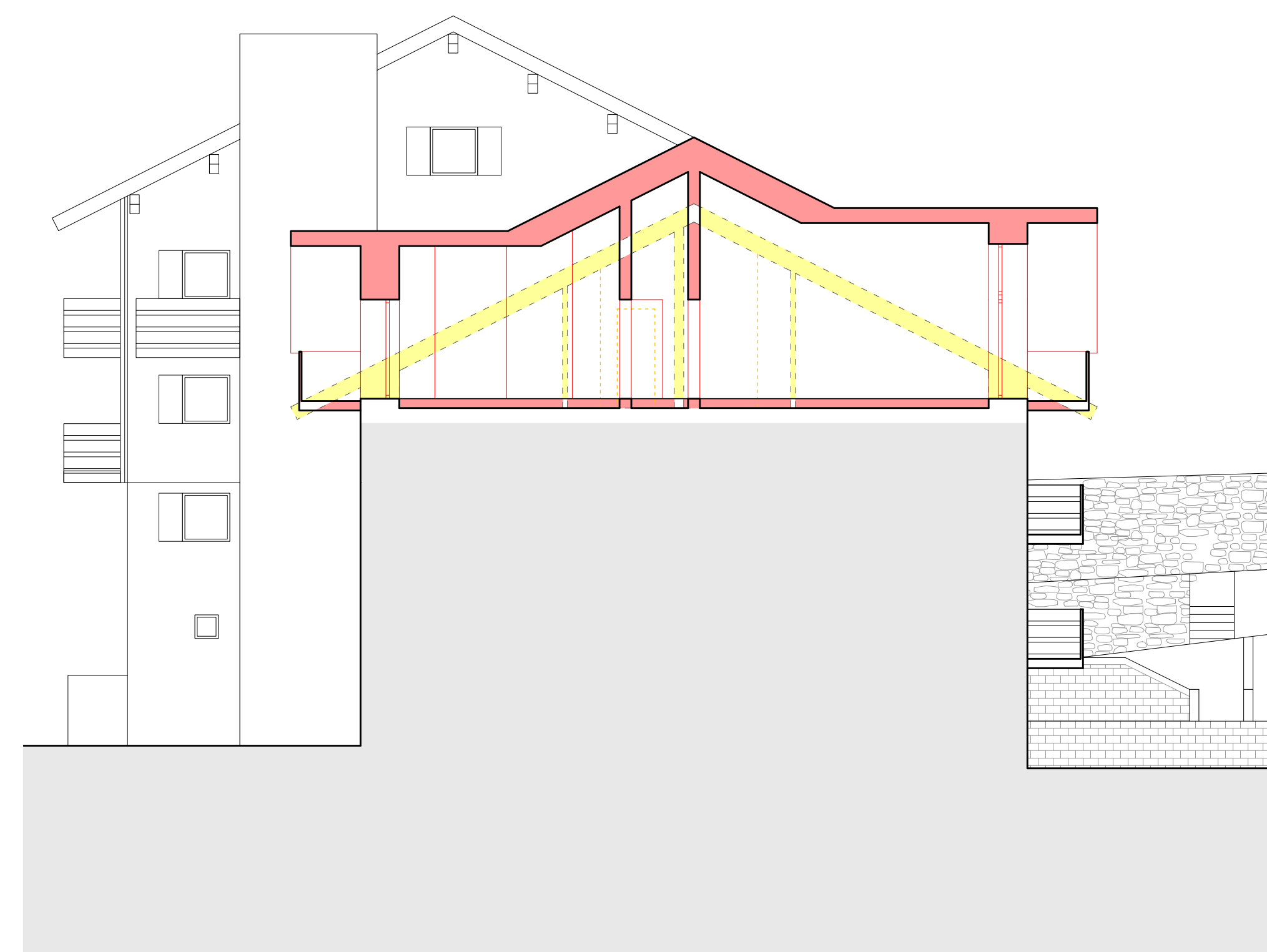
SEZIONE BB - ASSENTITO  
Scala 1:100



SEZIONE BB - PROGETTO  
Scala 1:100



SEZIONE BB - COMPARAZIONE  
Scala 1:100



LEGENDA

- NUOVE OPERE
- - - DEMOLIZIONI
- ARREDO FISSO
- PORZIONE DI EDIFICIO NON OGGETTO DI INTERVENTO

<p>Via A. Volta 273 23010 Barberino (SO) tel/fax 0342 493725 e-mail barberino@studioa.it C.F. / P.IVA 00824740146</p> <p><b>LABORATORIO DI PROGETTAZIONE SOSTENIBILE</b> STUDIO TECNICO ASSOCIATO</p> <p>Via Canton 278 23041 Livigno (SO) tel/fax 0342 997549 e-mail livigno@studioa.it C.F. / P.IVA 00824740146</p>	<p>DATA 03 luglio 2024</p>	<p>COMMITTENTE RESIDENCE HOTEL MARGHERITA SRL</p>	<p>PROGETTISTA architetto ANSELMO FONTANA n. 110</p> <p>PROGETTISTA Geom. Matteo Mottini m.mottini@studioa.it tel. 329219231</p> <p>ALDO PROV. GEOM. MOTTINI SONDRIO</p>
	<p>DATA AGGIORNAMENTO</p>	<p>PROGETTO RISTRUTTURAZIONE PIANO SOTTOTETTO, RICONFIGURAZIONE COPERTURE E RIQUALIFICAZIONE ENERGETICA EDIFICIO ESISTENTE IN VIA TEOLA A LIVIGNO</p>	
	<p>SCALA 1:100</p> <p>SCALA STAMPA 10 = 100</p>	<p>OGGETTO PRATICA EDILIZIA</p>	
	<p>TUTTI I DIRITTI SU QUESTA TAVOLA SONO RISERVATI AI TERMINI DI LEGGE; RIPRODUZIONE VIETATA</p> <p>FILE Lavori\037-23PE\Pa 03.07.24_Dwg\Tavole</p> <p>TAVOLA <b>03</b></p>	<p>SEZIONI ASSENTITO, PROGETTO E COMPARAZIONE</p>	