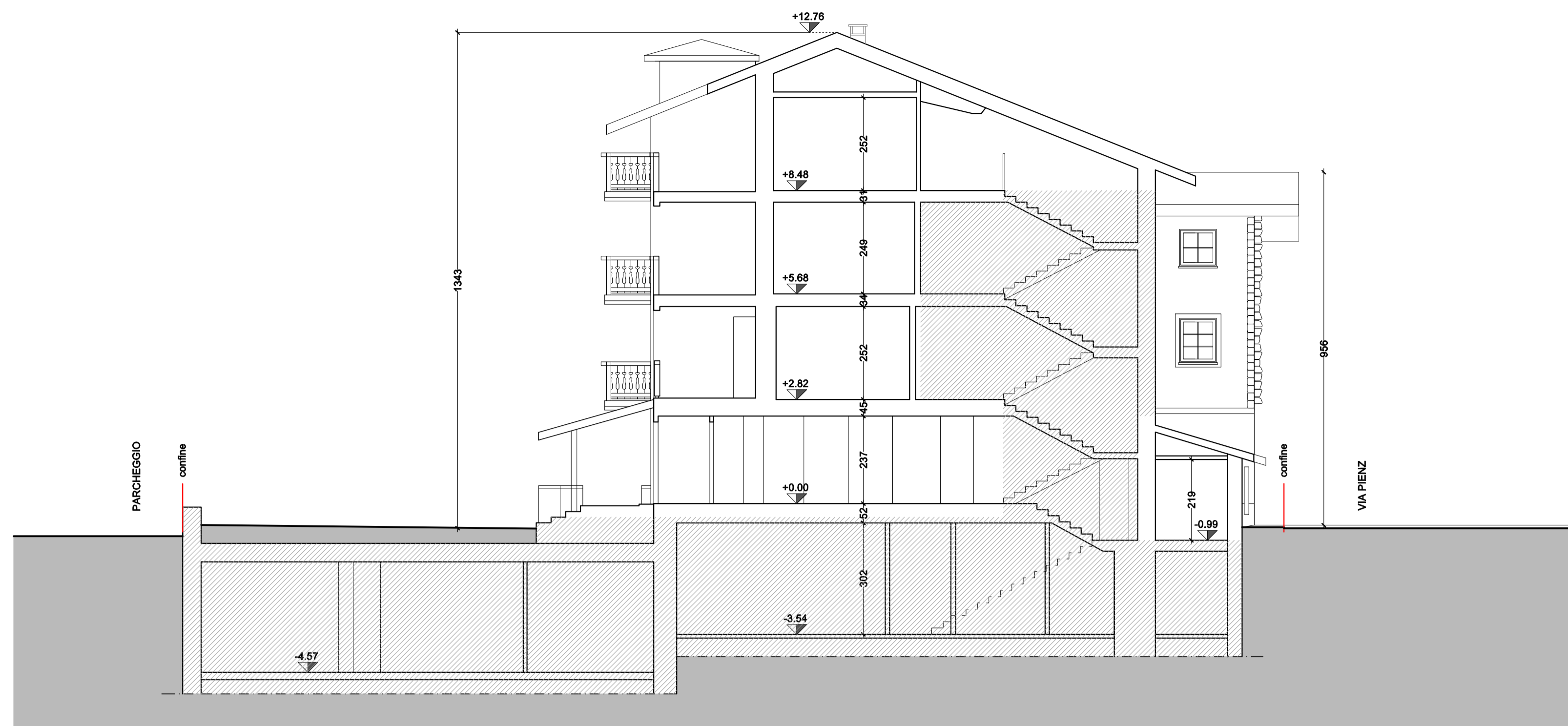
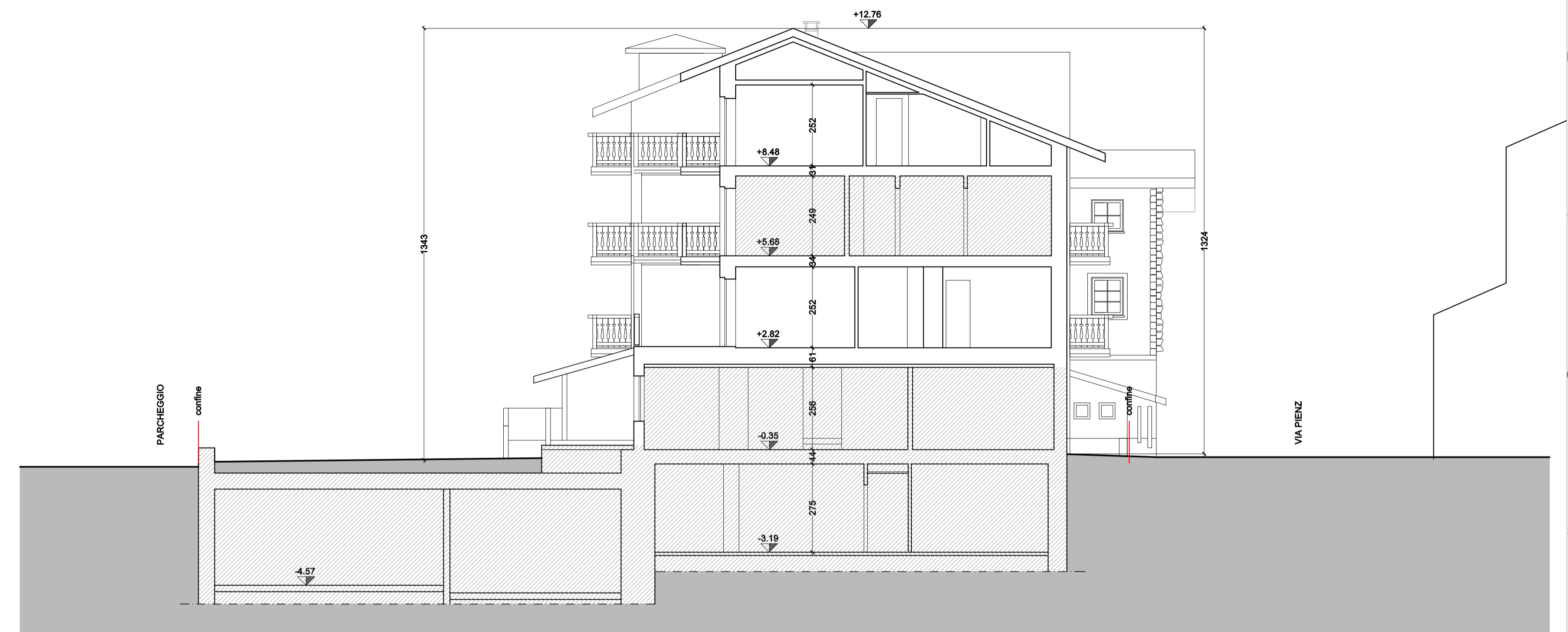


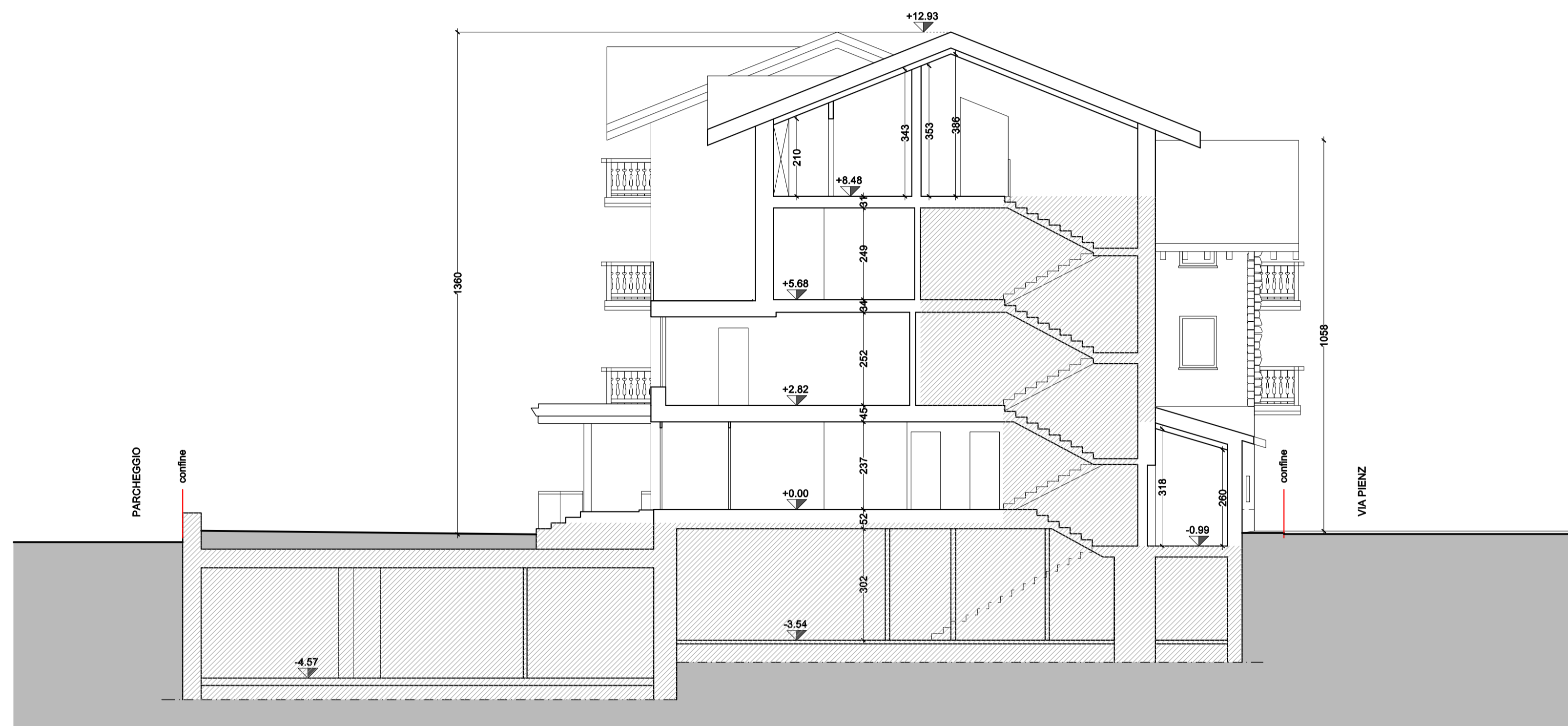
SEZIONE C-C - RILIEVO
Scala 1:100



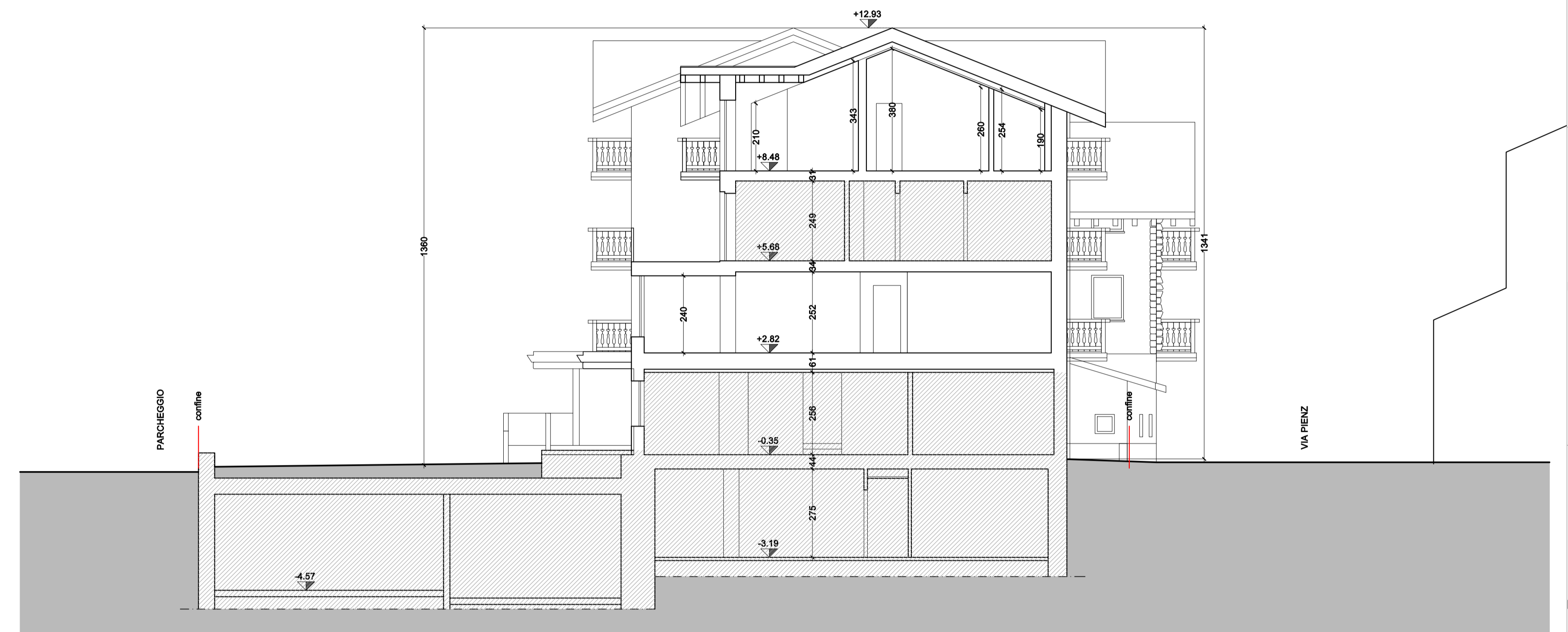
SEZIONE D-D - RILIEVO
Scala 1:100



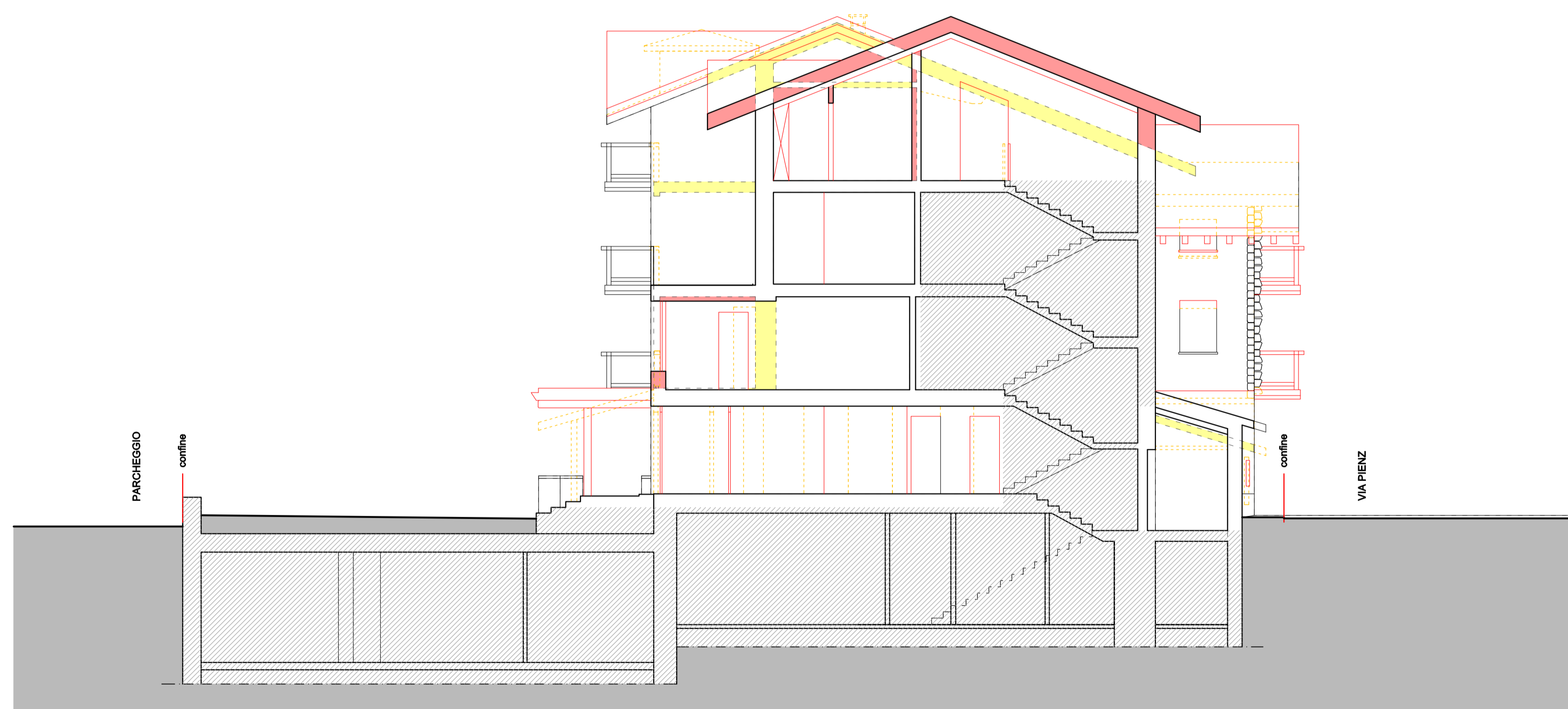
SEZIONE C-C - PROGETTO
Scala 1:100



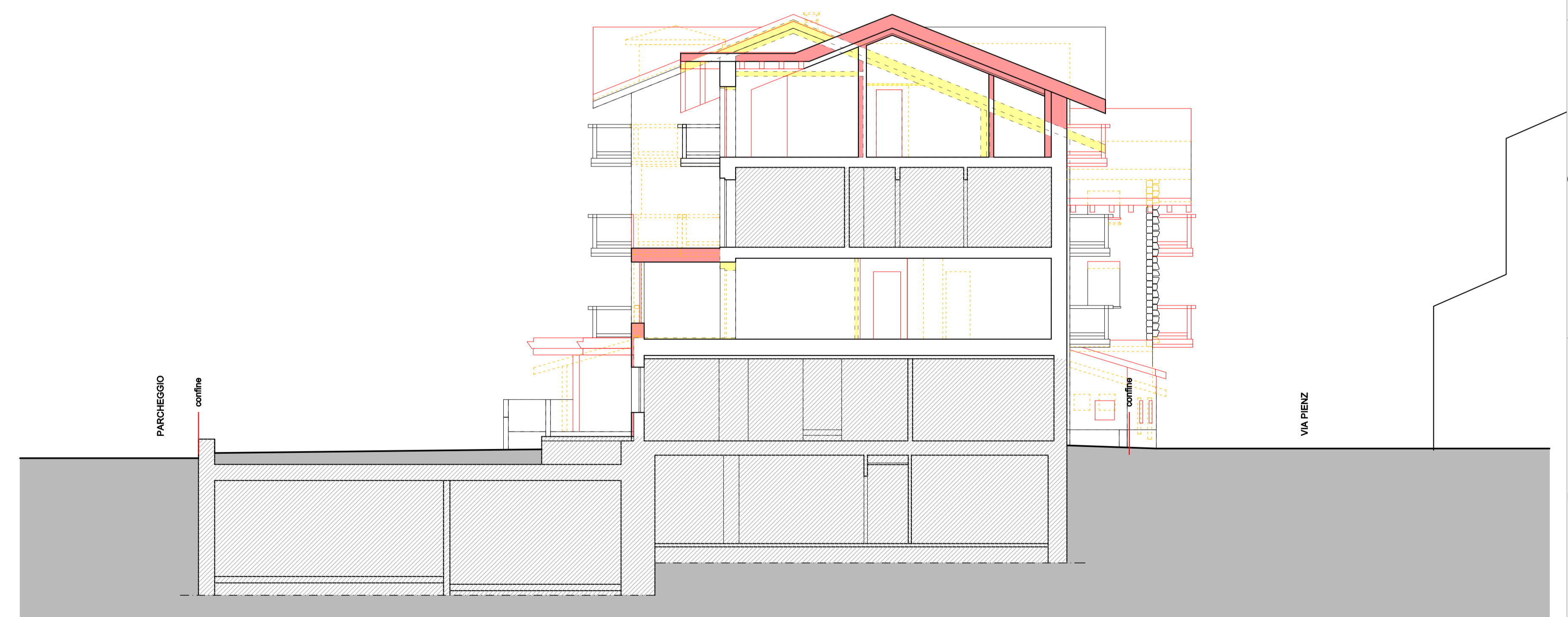
SEZIONE D-D - PROGETTO
Scala 1:100



SEZIONE C-C - COMPARAZIONE
Scala 1:100



SEZIONE D-D - COMPARAZIONE
Scala 1:100



- LEGENDA**
- NUOVE OPERE
 - DEMOLIZIONI
 - PORZIONI NON OGGETTO DI INTERVENTO

<p>LABORATORIO DI PROGETTAZIONE SOSTENIBILE STUDIO TENDU ASSOCIATO</p> <p>Via Canton 27B 23041 Livigno (SO) tel. 0342 870411 fax 0342 870412 e-mail: info@studios.it C.F. P IVA 00524760148</p>	<p>DATA 27 maggio 2024</p> <p>DATA AGGIORNAMENTO -</p> <p>SCALA 1:100</p> <p>SCALA STAMPA 10=100</p> <p>TUTTI I DIRITTI SU QUESTA TAVOLA SONO RISERVATI AI TERMINI DI LEGGE; RIPRODUZIONE VIETATA.</p> <p>FILE Livigno_005-029PEP_4.07.05.24-POC-Dwg/Tavola</p> <p>TAVOLA 06</p>	<p>COMMITTENTI LA MONTANINA DI MARTINELLI GIOVANNA E SORELLE S.N.C.</p> <p>PROGETTO DEMOLIZIONE E RICOSTRUZIONE - RISTRUTTURAZIONE STRUTTURA TURISTICO-RICETTIVA ESISTENTE IN VIA PIENZ A LIVIGNO</p> <p>OGGETTO PRATICA EDILIZIA</p> <p>SEZIONI C-C E D-D RILIEVO PROGETTO E COMPARAZIONE</p>	<p>PROGETTISTA Geom. Matteo Mottini matteomottini@studios.it 0342 870411</p> <p>Geom. Alberto Maffei CONDIRIGENTE</p>
---	---	--	---