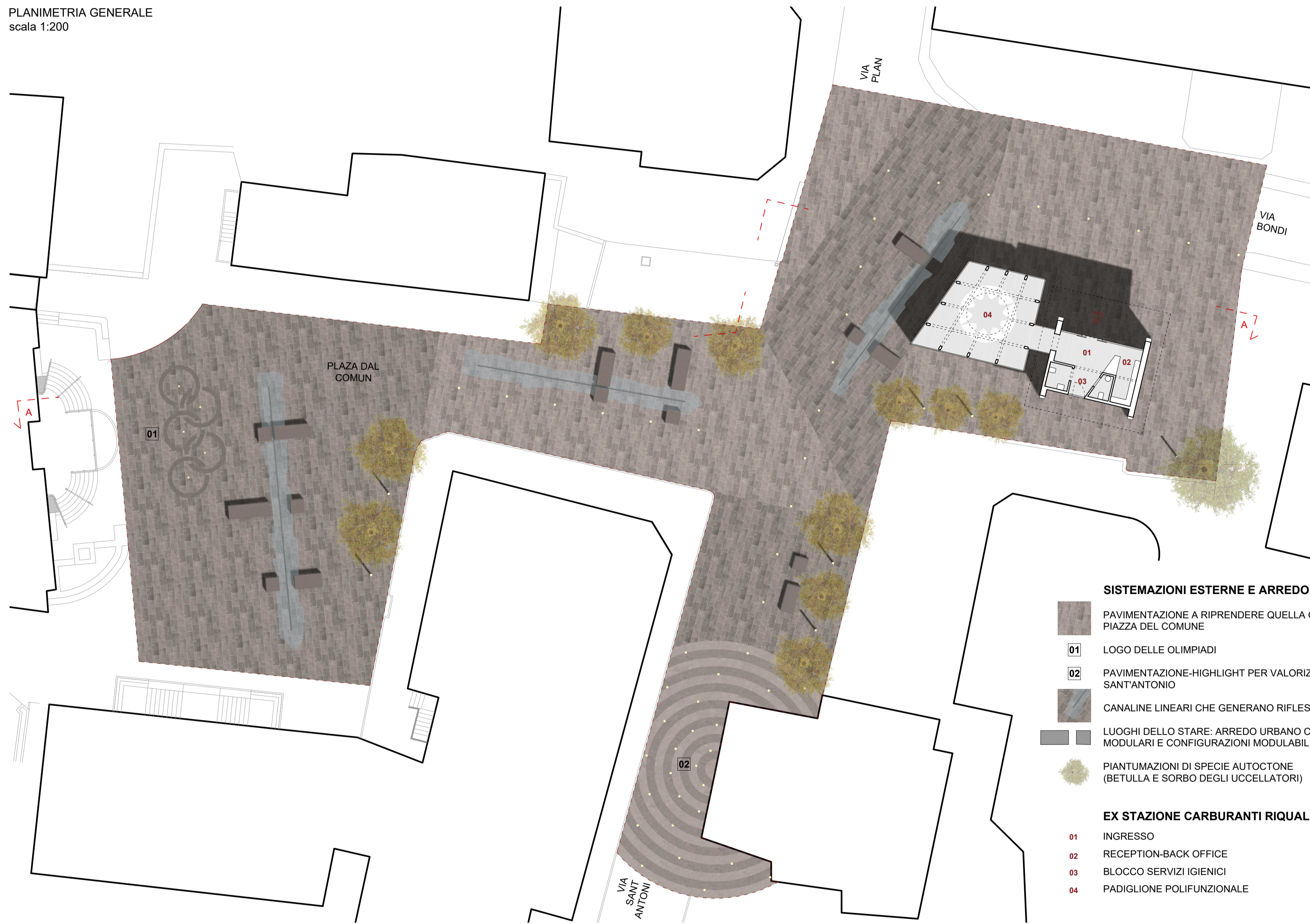


EX STAZIONE CARBURANTI RIQUALIFICATA E AMPLIATA

PIAZZA DEL COMUNE



PIAZZA DAL
COMUN

SISTEMAZIONI ESTERNE E ARREDO URBANO

- PAVIMENTAZIONE A RIPRENDERE QUELLA GIÀ REALIZZATA IN PIAZZA DEL COMUNE
- 01 LOGO DELLE OLIMPIADI
- 02 PAVIMENTAZIONE-HIGHLIGHT PER VALORIZZARE SANT'ANTONIO
- CANALINE LINEARI CHE GENERANO RIFLESSI D'ACQUA
- LUOGHI DELLO STARE: ARREDO URBANO CON ELEMENTI MODULARI E CONFIGURAZIONI MODULARILI
- PIANTUMAZIONI DI SPECIE AUTOCTONE (BETULLA E SORBO DEGLI UCCELLATORI)

EX STAZIONE CARBURANTI RIQUALIFICATA

- 01 INGRESSO
- 02 RECEPTION-BACK OFFICE
- 03 BLOCCO SERVIZI IGIENICI
- 04 PADIGLIONE POLIFUNZIONALE

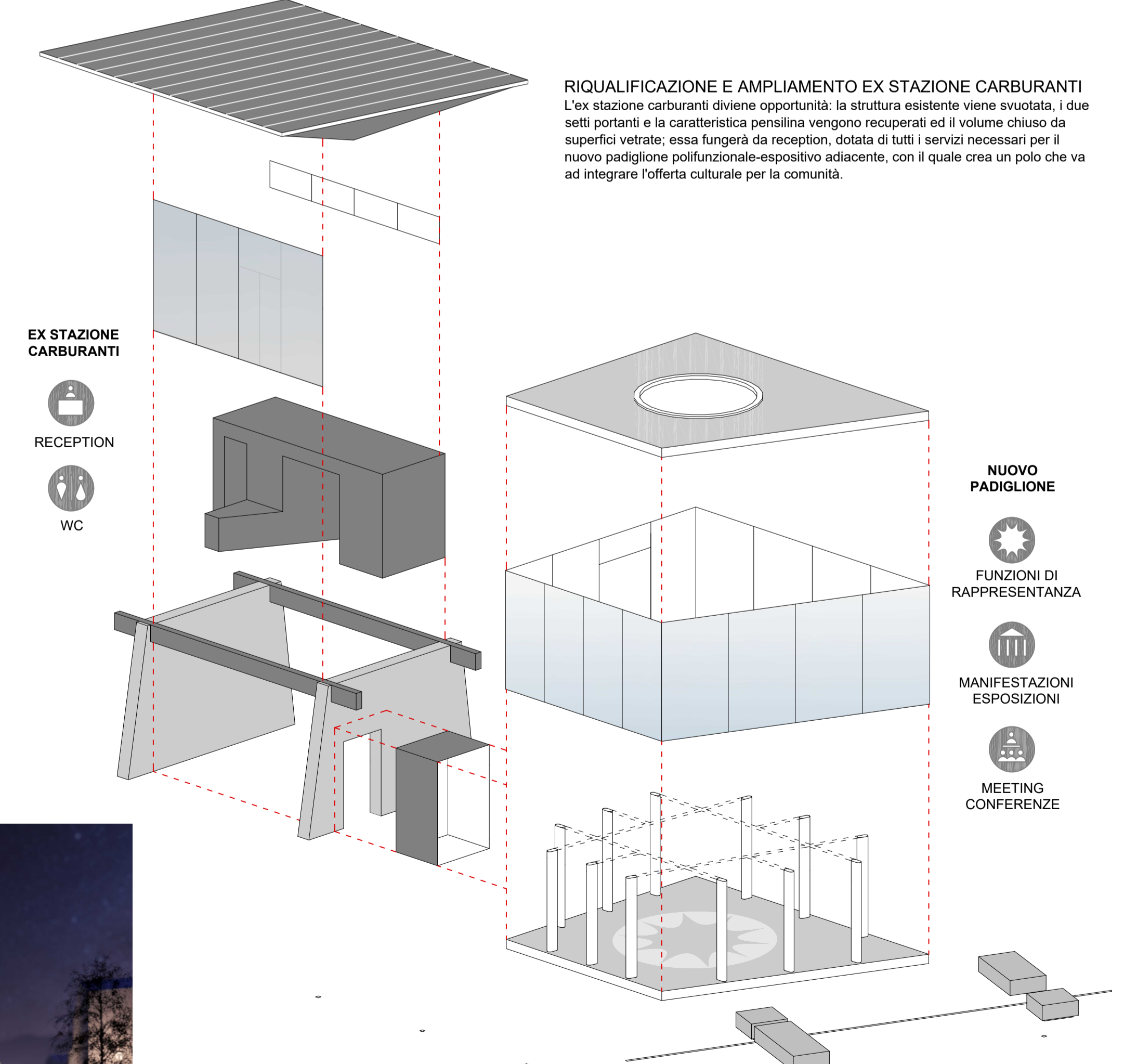
PIAZZA DEL COMUNE VISTA DAL MUNICIPIO



NUOVO PADIGLIONE POLIFUNZIONALE



INCROCIO SANT'ANTONI-BONDI



RIQUALIFICAZIONE E AMPLIAMENTO EX STAZIONE CARBURANTI
L'ex stazione carburanti diviene opportunità: la struttura esistente viene svuotata, i due setti portanti e la caratteristica pensilina vengono recuperati ed il volume chiuso da superfici vetrate; essa fungerà da reception, dotata di tutti i servizi necessari per il nuovo padiglione polifunzionale-espositivo adiacente, con il quale crea un polo che va ad integrare l'offerta culturale per la comunità.