

Riferimento progettuale: Zaha HADID, Museo MAXXI in Roma (Italia), "trattamento delle superfici" del piazzale antistante gli spazi museali

Riferimento progettuale: Zaha HADID, Museo MAXXI in Roma (Italia), "studio scultoreo" degli arredi del piazzale antistante gli spazi museali

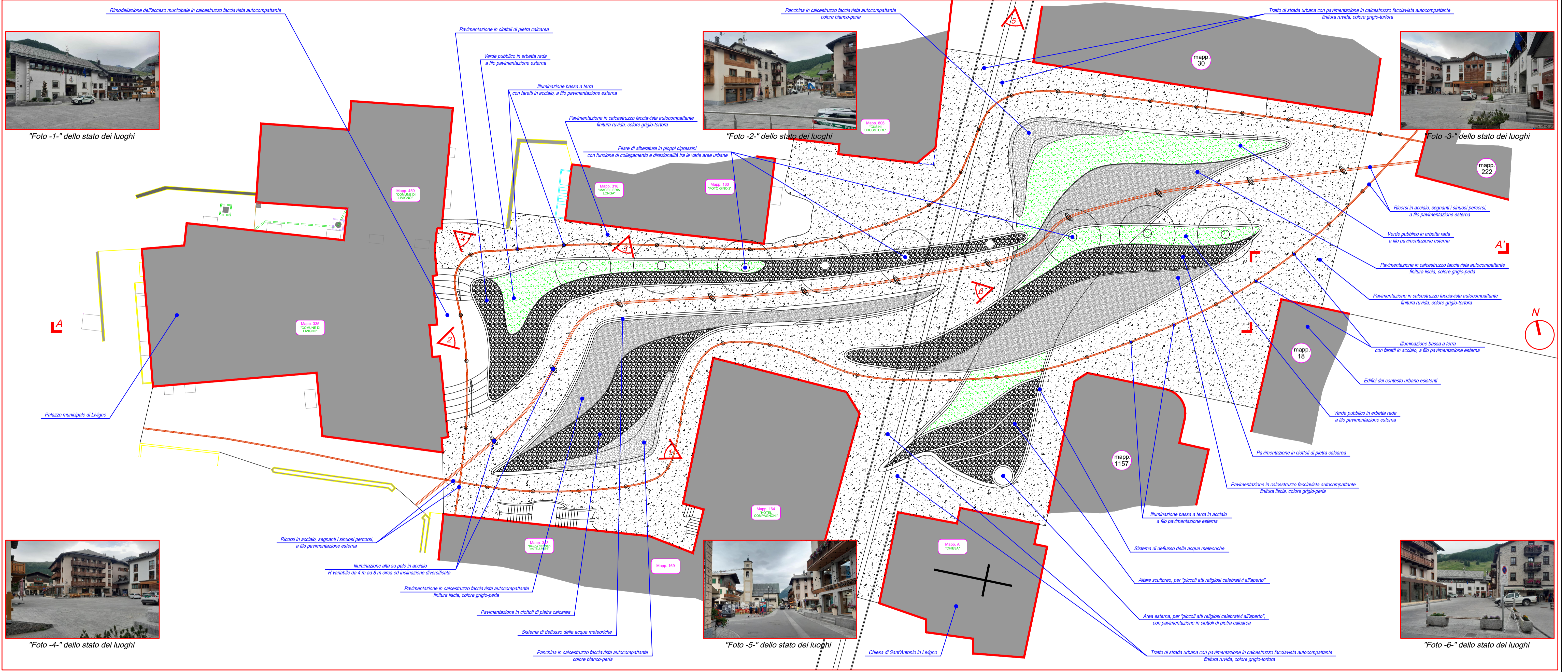
Riferimento progettuale: Zaha HADID, Residenze Spittelau in Vienna (Austria), "sviluppo di nuove idee concettuali", "inerti" nelle sistemazioni esterne

Riferimento progettuale: Zaha HADID, Biblioteca nazionale del Québec, in Montreal (Canada), "l'idea di elementi sinuosi, richiamanti la natura", negli schizzi di progetto

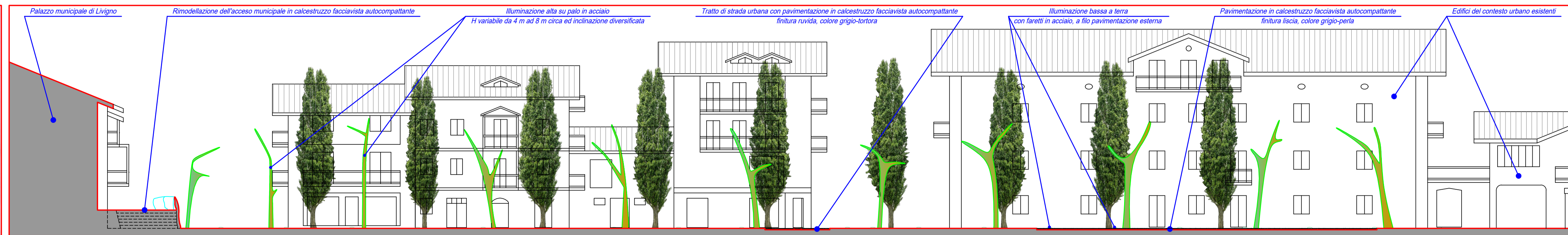
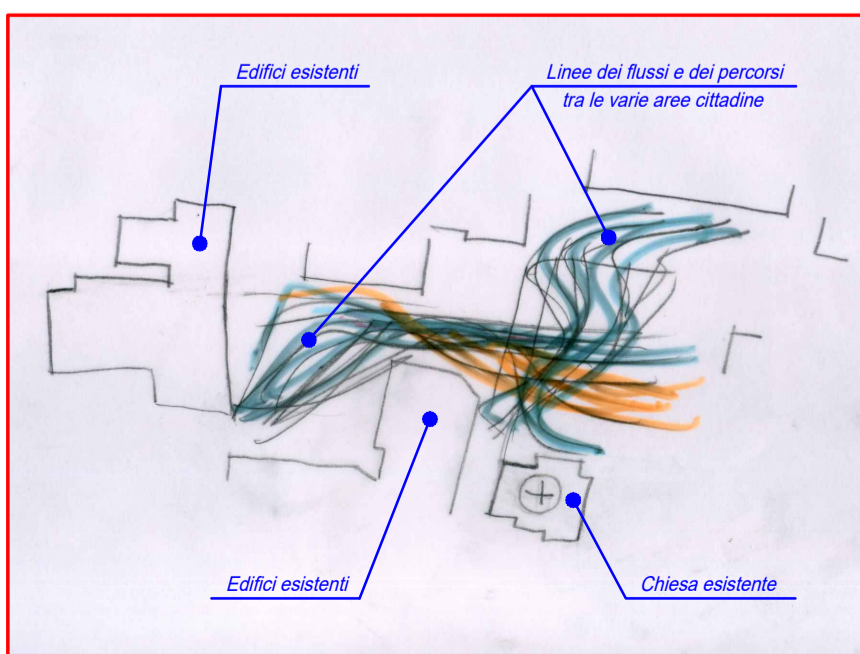
Riferimento progettuale: Zaha HADID, Stazione marittima in Salerno (Italia), "sistemazioni esterne", con elementi di diversa forma e dimensione

Riferimento progettuale: Zaha HADID, Lungofiume Elba in Amburgo (Germania), "passeggiata architettonica" con elementi scultorei variamente inclinati e posizionati

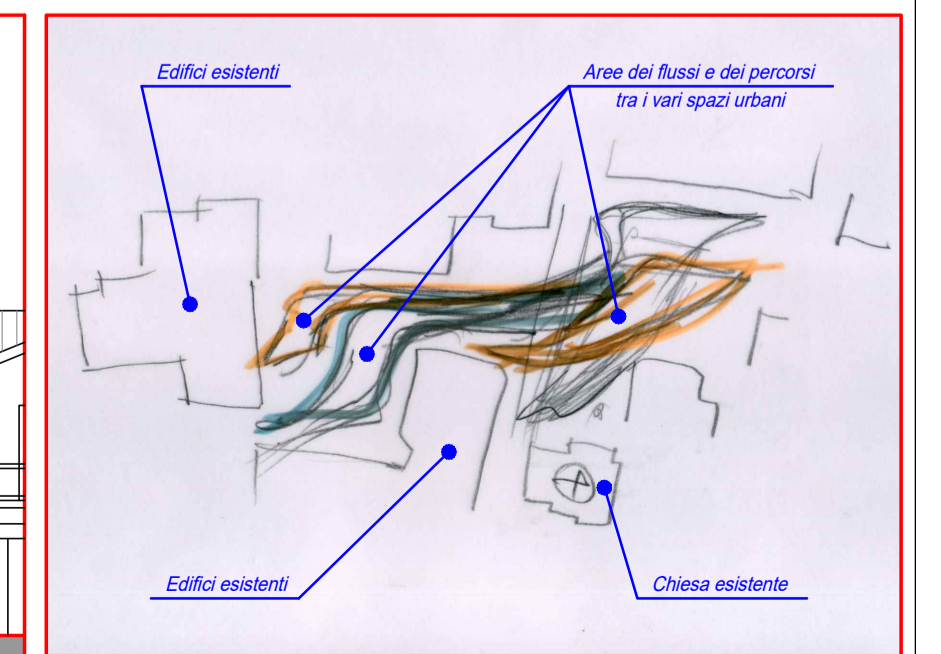
Riferimento progettuale: Zaha HADID, Lungofiume Elba in Amburgo (Germania), "passeggiata architettonica" con elementi scultorei variamente inclinati e posizionati



"Planimetria di progetto" con contesto sc. 1:200



"Sezione A-A" schematica", riportante la relazione fra le aree sc. 1:200



Studio planimetrico dei flussi e dei percorsi, caratterizzanti "l'idea di progetto"

Studio planimetrico dei flussi e dei percorsi, caratterizzanti "l'idea di progetto"