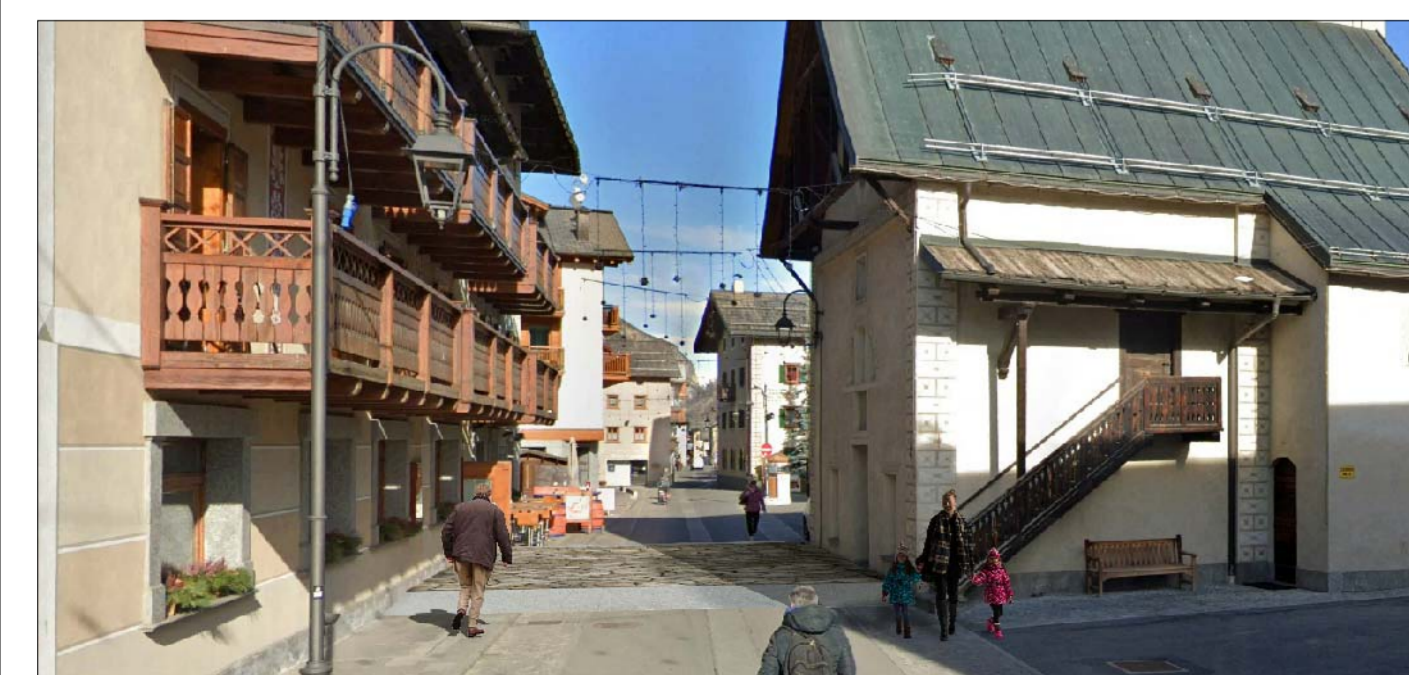


PLANIMETRIA GENERALE: Coperture



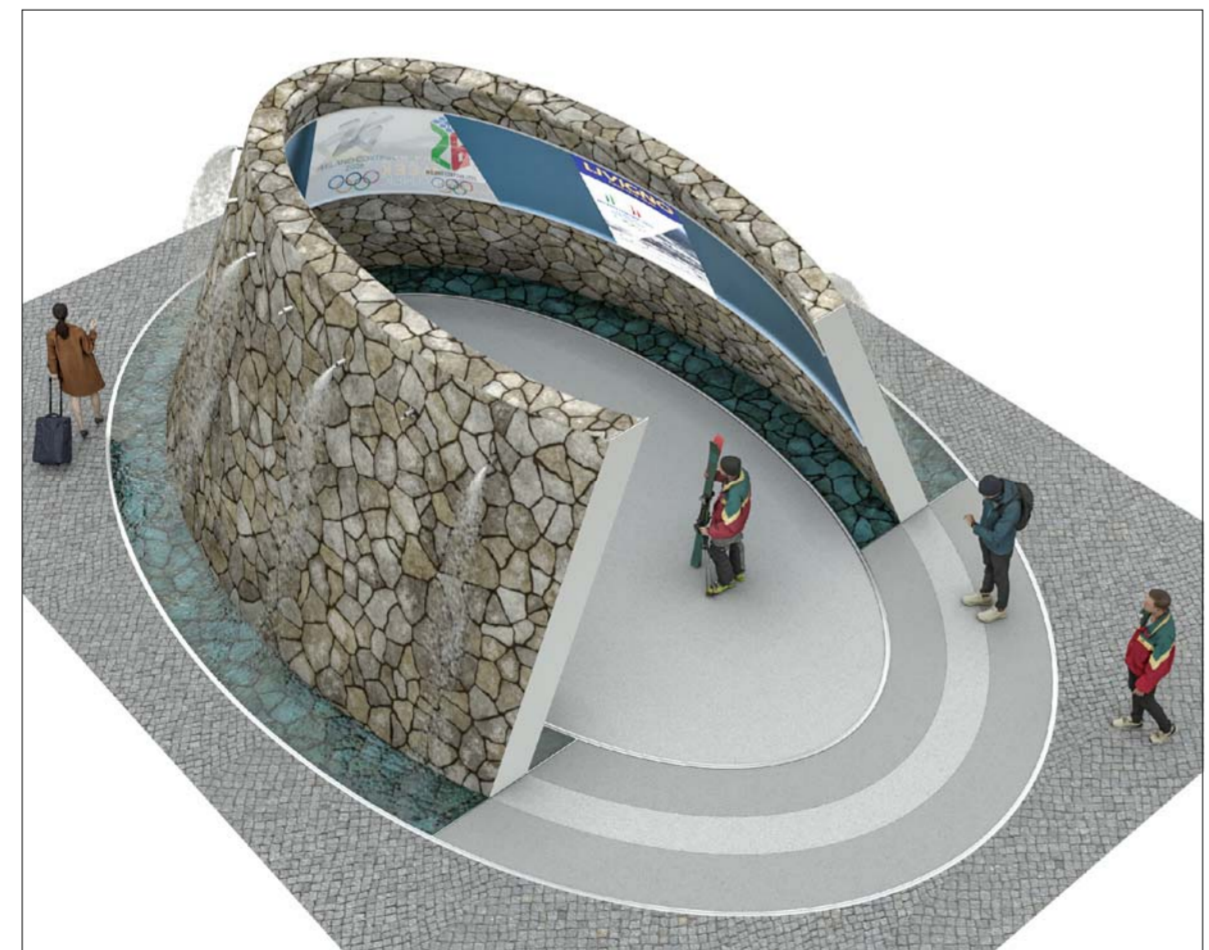
FOTOINSERIMENTI DI PROGETTO



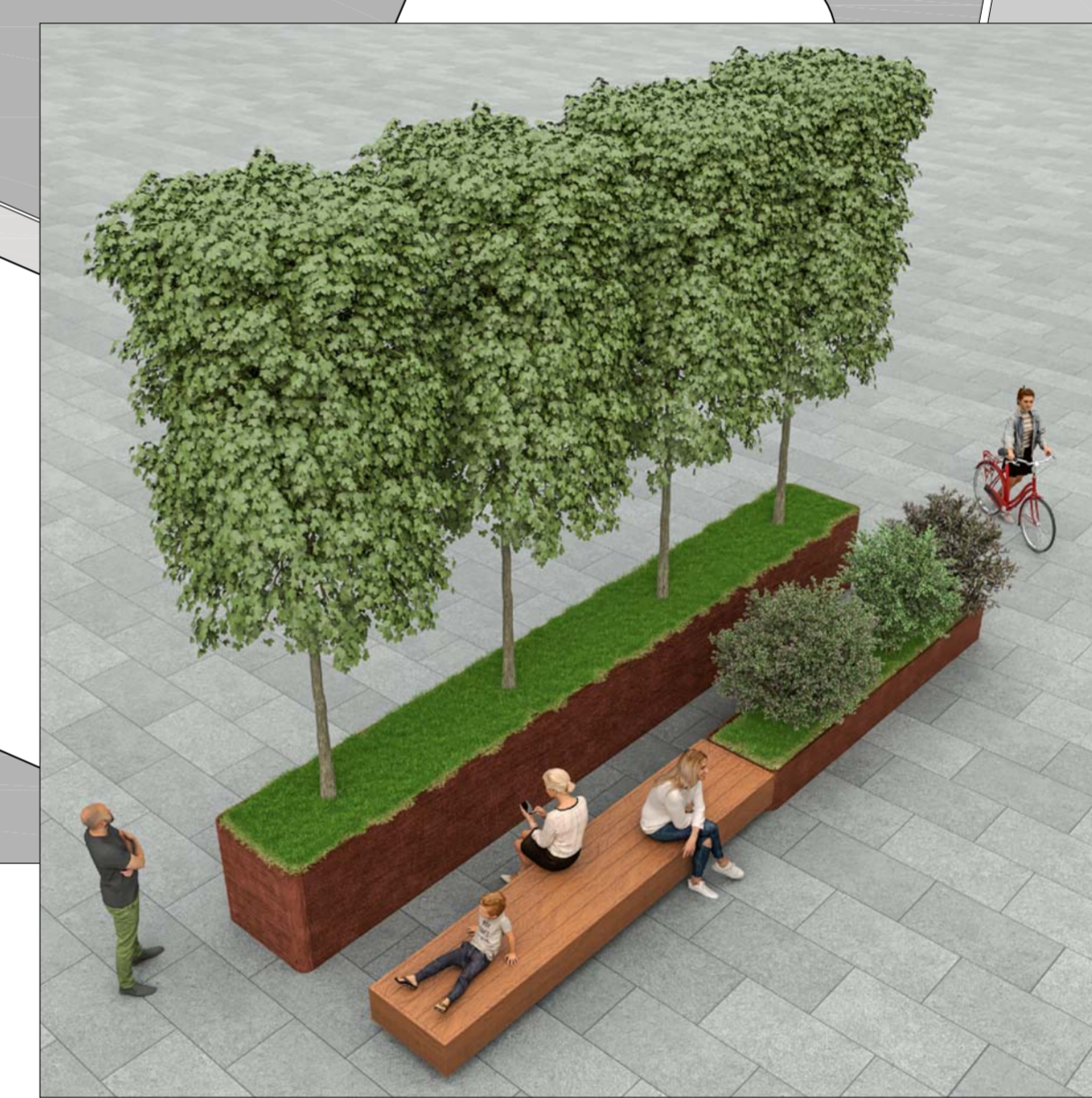
Prospetto centro informativo (totem)

PIANTA PIANO TERRA

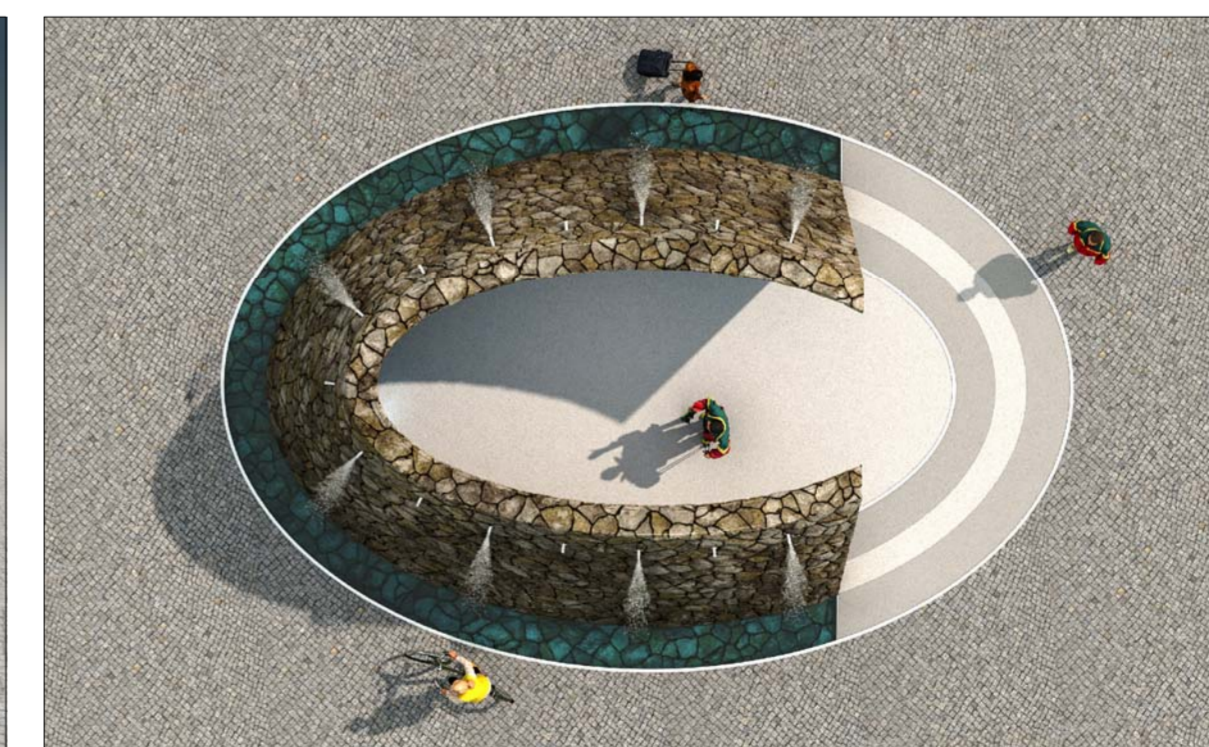
RENDER DI PROGETTO



Realizzazione di una fontana multimediale, che varierà immagine con il trascorrere delle stagioni e che, all'interno, presenterà una serie di schermi interattivi in grado di far conoscere ai visitatori ogni evento, museo, manifestazione ecc. inerente la regione; una sorta di oracolo che faccia conoscere Livigno.



Render area sosta, composta da seduta ed aiuole



E 7 7 A 3 F 2 1

PARTICOLARI ARREDI URBANI:

Portabici

Porta biciclette realizzato interamente in acciaio da 7 mm zincato e verniciato a polvere poliestere, affiancando due figure raffiguranti una chiave, distanziate di 63 mm da due elementi in acciaio inox completi di fissaggio antifurto.



①

Cestino

Cestino costituito da una struttura troncoconica in lamiera d'acciaio sp. 25/10mm con coperchio in fusione di alluminio a rotazione orizzontale su cerniera in bronzo, dotato di posacenere circolare in acciaio inox e di chiusura con serratura a chiave triangolare.



②

Area sosta

Panchina realizzata mediante moduli componibili: telaio in tubo di acciaio, con listoni in legno di pino nordico impregnato in autoclave. Aiuole realizzate di dimensioni diverse, per piantumazioni a medio e piccolo fusto. Le bordure sono realizzate in corten, esse permettono una posa in opera veloce e senza l'ausilio di viti con un semplice sistema di incastro. Non hanno bisogno di nessuna manutenzione. La ruggine che si forma crea uno strato esterno che protegge il metallo dalla corrosione interna.



③

Pianta



Prospetto longitudini



Prospetti trasversali

