

L'IDEA

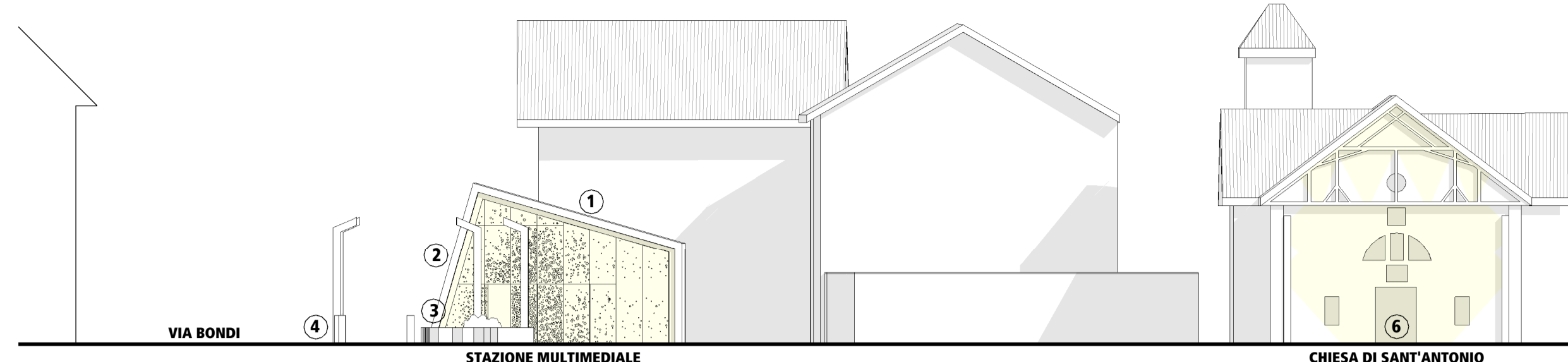
L'IDEA PROGETTUALE NASCE DALL'ESIGENZA DI MIGLIORARE LA QUALITA' DELLO SPAZIO URBANO CREANDO UN'INTERAZIONE NATURALE TRA I LUOGHI DI INTERESSE.

L'ELEMENTO CARDINE PER ARRIVARE A TALE SCOPO E' L'ENERGIA.

LA STAZIONE MULTIMEDIALE VESTITA DA UNA NUOVA "PELLE" PORTA AVANTI IL CONCETTO DI FORNITURA ENERGETICA PRIMA FOSSILE, ORA RINNOVABILE TRAMITE IL FOTOVOLTAICO.

GLI ARCIPELAGHI POLIFUNZIONALI SFRUTTANO L'ENERGIA FORNITA DALLA STAZIONE PER LA RICARICA DI BICICLETTE, SMARTPHONE E PER L'ILLUMINAZIONE PUBBLICA.

LA LUCE COSTITUISCE UN COLLEGAMENTO VISIVO NELLE ORE DI BUIO, MENTRE NELLE ORE DIURNE LA DISTRIBUZIONE DEI VOLUMI SUGGERISCE UNA CONTINUITA' TRA I LUOGHI SFRUTTANDO I VUOTI URBANI CON IL VERDE AUTOCTONO, I LAMPIONI E LA DISTRIBUZIONE MODULARE DELLE SEDUTE.



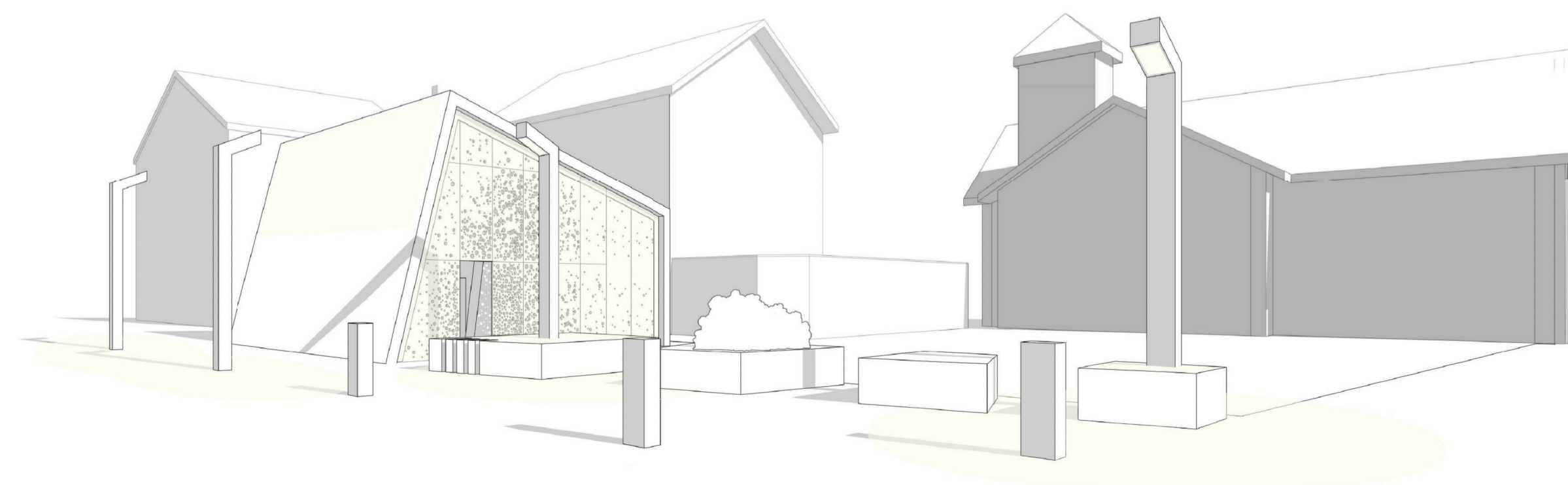
SEZIONE AA SCALA 1:200



PLANIMETRIA GENERALE SCALA 1:200



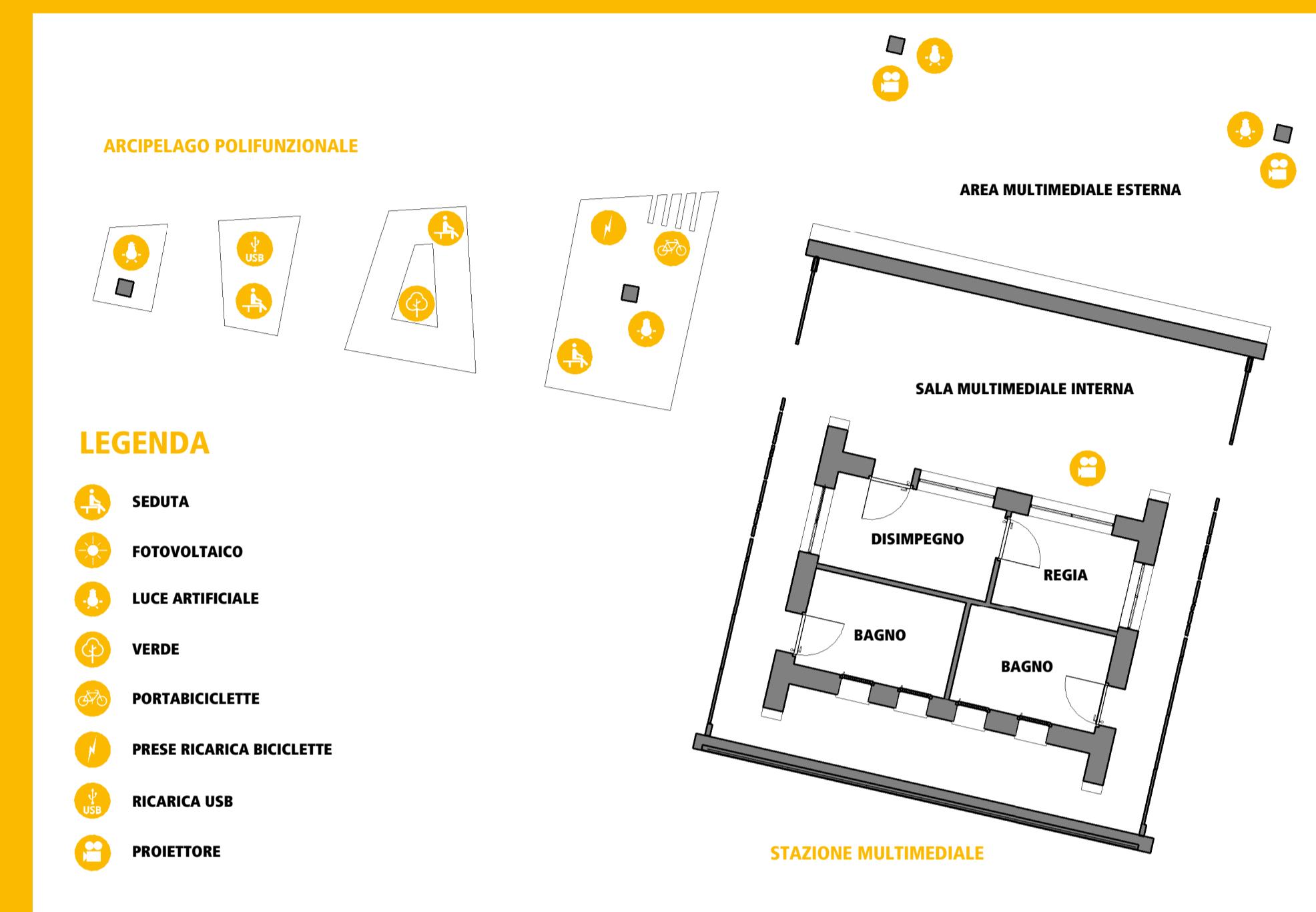
SCHEMA PERCORSI E COLLEGAMENTI



VISTA DA INCROCIO VIA SANT'ANTONI - VIA BONDI

- ① IMPIANTO FOTOVOLTAICO
- ② SUPERFICIE PER PROIEZIONI
- ③ SISTEMA SEDUTE ACCESSORIE
- ④ DISSUASORI TRAFFICO
- ⑤ NUOVA PAVIMENTAZIONE BASATA SU QUELLA DELLA PIAZZA DEL COMUNE
- ⑥ ILLUMINAZIONE FACCIATA CHIESA SANT'ANTONIO
- ⑦ SISTEMA VERDE CON VEGETAZIONE AUTOCTONA (ERBE DI MONTAGNA)

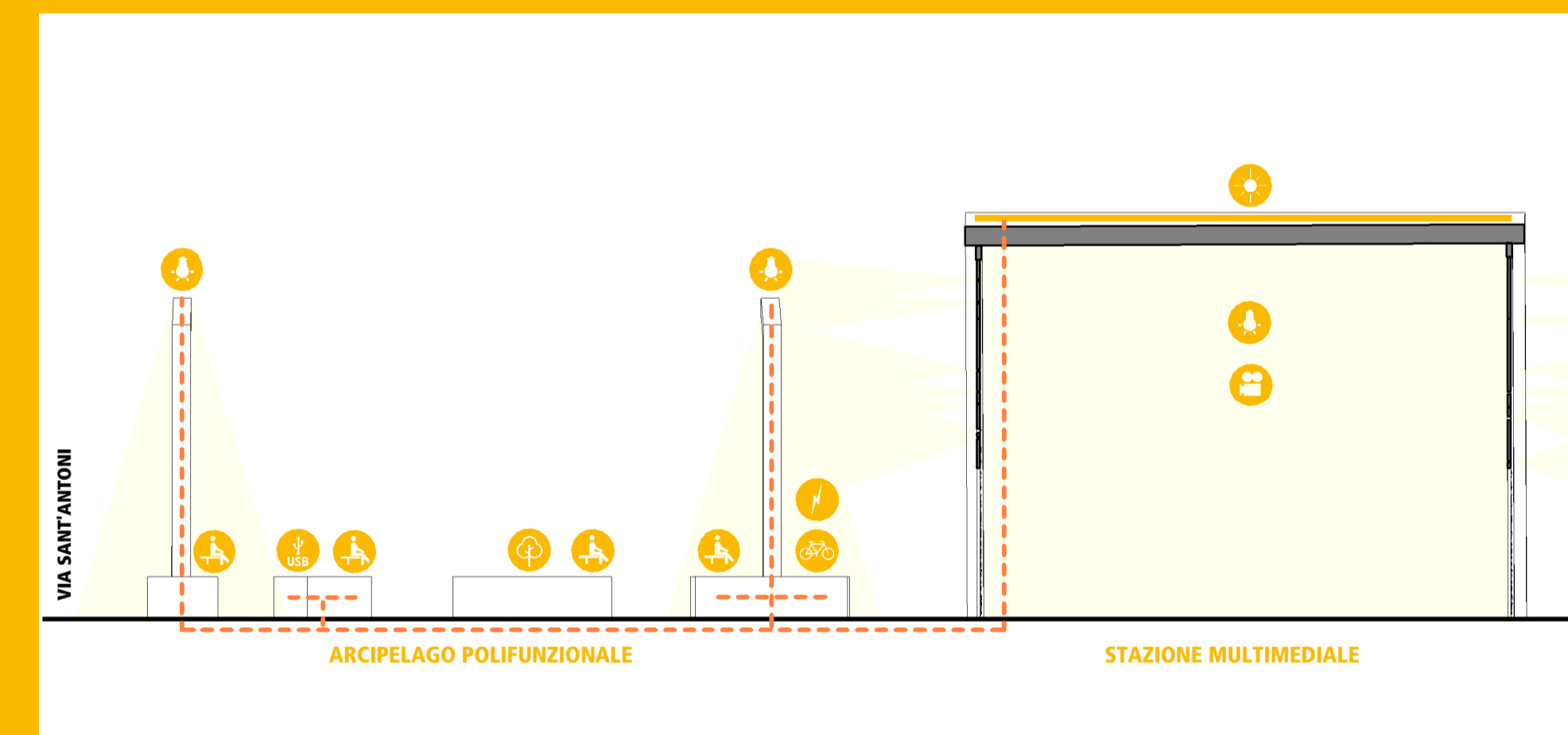
SCHEMA FUNZIONALE PIANTA SCALA 1:100



LEGENDA

- ☺ SEDUTA
- ☀ FOTOVOLTAICO
- ☹ LUCE ARTIFICIALE
- 🌿 VERDE
- 🚲 PORTABICICLETTE
- 🔌 PRESE RICARICA BICICLETTE
- 📱 RICARICA USB
- 📺 PROIETTORE

SCHEMA FUNZIONALE SEZIONE BB SCALA 1:100



SCHEMA FUNZIONALE SEZIONE CC SCALA 1:100

