

Legenda

Aree in dissesto PAI

- Alveo lineare a pericolosità molto elevata (Ee)
- - - Alveo lineare a pericolosità media o moderata (Em)
- · - · Pericolosità lineare molto elevata per valanga (Va)
- ▨ Area di frana attiva (Fa)
- ▧ Area di frana quiescente (Fq)
- ▩ Area di frana stabilizzata (Fs)
- ▤ Area di conoide attiva non protetta (Ca)
- ▥ Area di conoide attiva parzialmente protetta (Cp)
- ▦ Area di conoide non recentemente attivatosi o completamente protetta (Cn)
- ▨ Pericolosità molto elevata per valanga (Ve)
- ▩ Pericolosità media per valanga (Vm)
- ▧ Area a rischio idrogeologico elevato o molto elevato - ZONA 1
- ▨ Area a rischio idrogeologico elevato o molto elevato - ZONA 2

Aree di salvaguardia delle captazioni ad uso idropotabile (art. 94 d.lgs 152 del 3 aprile 2006)

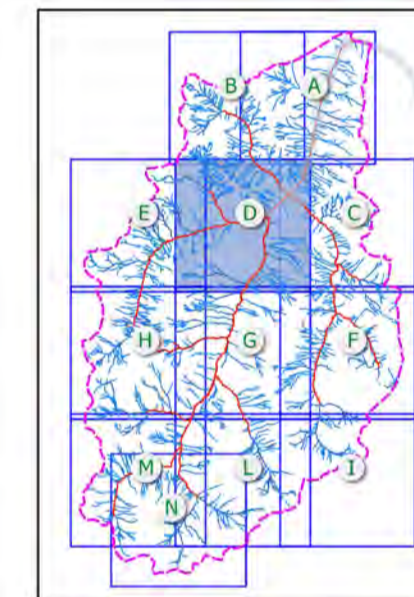
- ▭ Area di rispetto
- ▭ Area di tutela assoluta
- ▭ Vincoli polizia idraulica per il Reticolo Idrografico Principale
- ▭ Vincoli polizia idraulica per il Reticolo Idrografico Minore
- ▭ Vincoli polizia idraulica per il Reticolo Idrografico Minore (deroga a 5 metri)

Geositi del Comune di Livigno - All. 14 della DGR IX/2616 del 30-11-2011 . P.T.C.P. della Provincia di Sondrio

- ▨ Passo d'Eira
- ▨ Passo del Foscagno
- Valli a nord ovest di Livigno
- ▭ Confine del Comune di Livigno




REGIONE LOMBARDIA



COMUNE DI LIVIGNO

COMPONENTE GEOLOGICA DEL PGT

Ai sensi dei criteri attuativi della l.r.12 del 2005, espressi con DGR n. 2616/2011

<i>Committente:</i> Comune di Livigno (SO)	<i>Tavola:</i> 8
<i>Progettisti:</i> Studio di Consulenza Geologica GEO 3 Via Bosatta, 4 - SONDRIO Geologi D. Grossi & G. Conforto	<i>Quadro:</i> D
	<i>Scala:</i> 1:10.000
 STUDIO DI CONSULENZA GEOLOGICA	<i>Data:</i> novembre 2012
	<i>Aggiornamento:</i> settembre 2017

Oggetto:

CARTA DEI VINCOLI