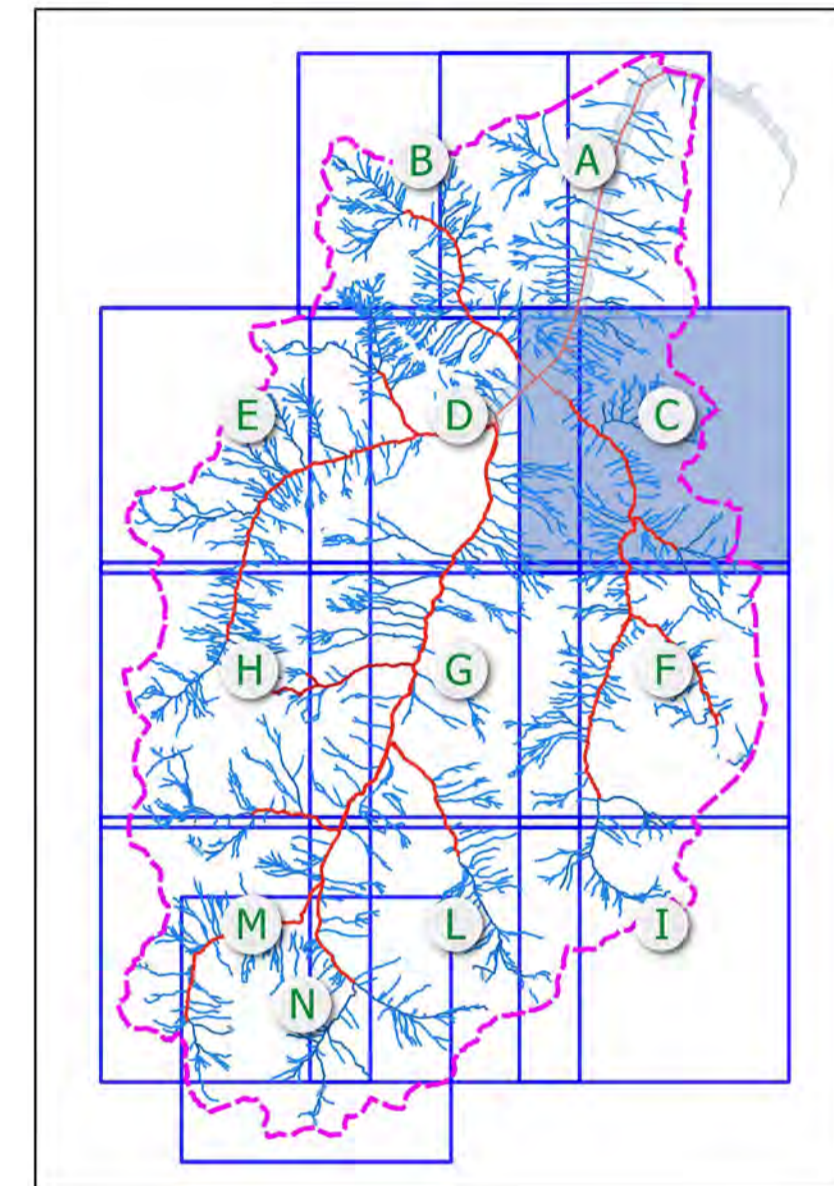


**Legenda**

- Alveo del reticolo idrografico principale
- Alveo del reticolo idrografico minore
- Area tra le sponde reticolo idrografico principale
- Area tra le sponde reticolo idrografico minore
- Fascia di rispetto reticolo idrografico principale
- Fascia di rispetto reticolo idrografico minore
- Fascia di rispetto del reticolo idrografico minore derogata a 5 m a seguito di studio idraulico di dettaglio
- Laghi
- Confine comunale



REGIONE LOMBARDIA




COMUNE DI LIVIGNO

**DOCUMENTO DI POLIZIA IDRAULICA**

Ai sensi della DGR N° X/4229 del 23/10/2015  
 "Riordino dei reticoli idrici di Regione Lombardia e revisione dei canoni di polizia idraulica"

**Allegato A - Elaborato Tecnico**

<i>Committente:</i> <b>Comune di Livigno (SO)</b>	<i>Tavola:</i> <b>2</b>
<i>Progettisti:</i> <b>Studio di Consulenza Geologica GEO 3</b> Via Bosatta, 4 - SONDRIO Geologi D. Grossi & G. Conforto	<i>Quadro:</i> <b>C</b>
	<i>Scala:</i> <b>1:10.000</b>
	<i>Data:</i> <b>settembre 2017</b>
	<i>Aggiornamento:</i>

*Oggetto:*  
**FASCE DI RISPETTO del RETICOLO IDRICO del TERRITORIO COMUNALE**