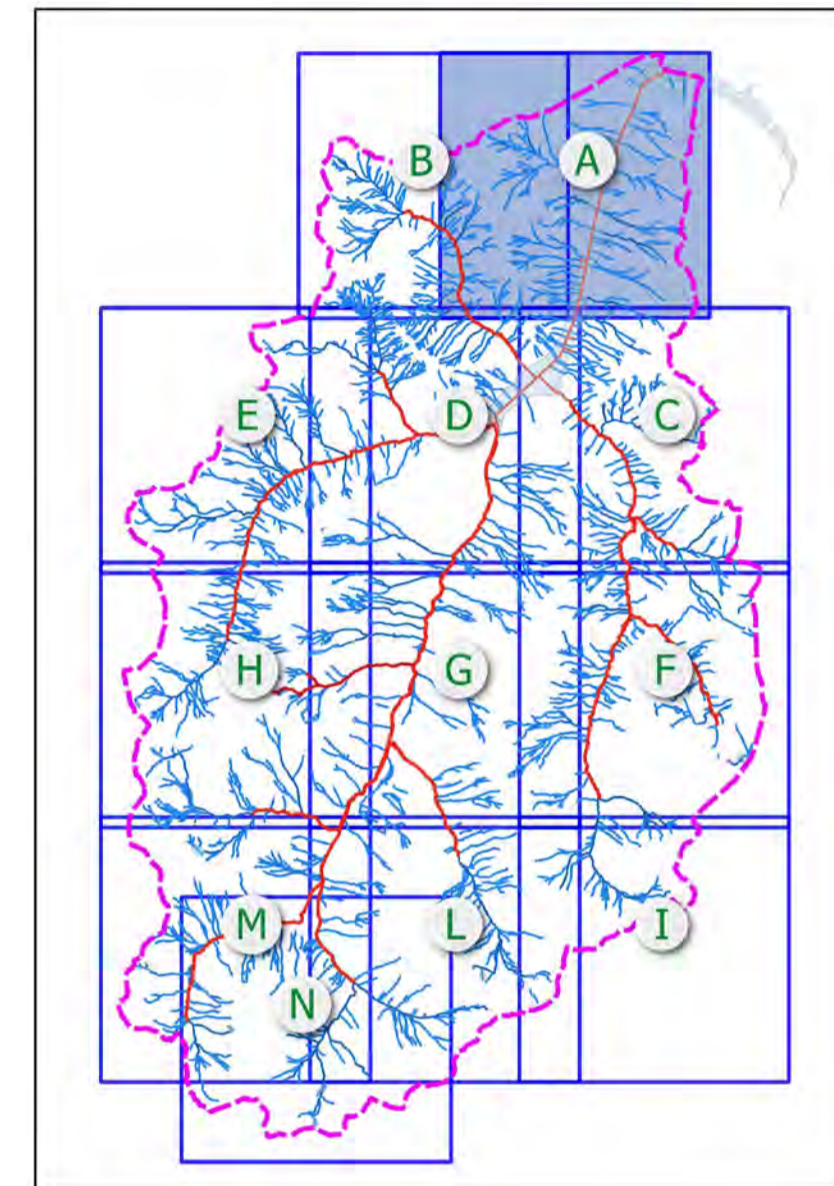


Legenda

- Alveo del reticolo idrografico principale
- Alveo del reticolo idrografico minore
- Area tra le sponde reticolo idrografico principale
- Area tra le sponde reticolo idrografico minore
- Fascia di rispetto reticolo idrografico principale
- Fascia di rispetto reticolo idrografico minore
- Fascia di rispetto del reticolo idrografico minore derogata a 5 m a seguito di studio idraulico di dettaglio
- Laghi
- Confine comunale



REGIONE LOMBARDIA




COMUNE DI LIVIGNO

DOCUMENTO DI POLIZIA IDRAULICA

Ai sensi della DGR N° X/4229 del 23/10/2015
 "Riordino dei reticoli idrici di Regione Lombardia e revisione dei canoni di polizia idraulica"

Allegato A - Elaborato Tecnico

<i>Committente:</i> Comune di Livigno (SO)	<i>Tavola:</i> 2
<i>Progettisti:</i> Studio di Consulenza Geologica GEO 3 Via Bosatta, 4 - SONDRIO Geologi D. Grossi & G. Conforto	<i>Quadro:</i> A
	<i>Scala:</i> 1:10.000
	<i>Data:</i> settembre 2017
	<i>Aggiornamento:</i>

Oggetto:
FASCE DI RISPETTO del RETICOLO IDRICO del TERRITORIO COMUNALE