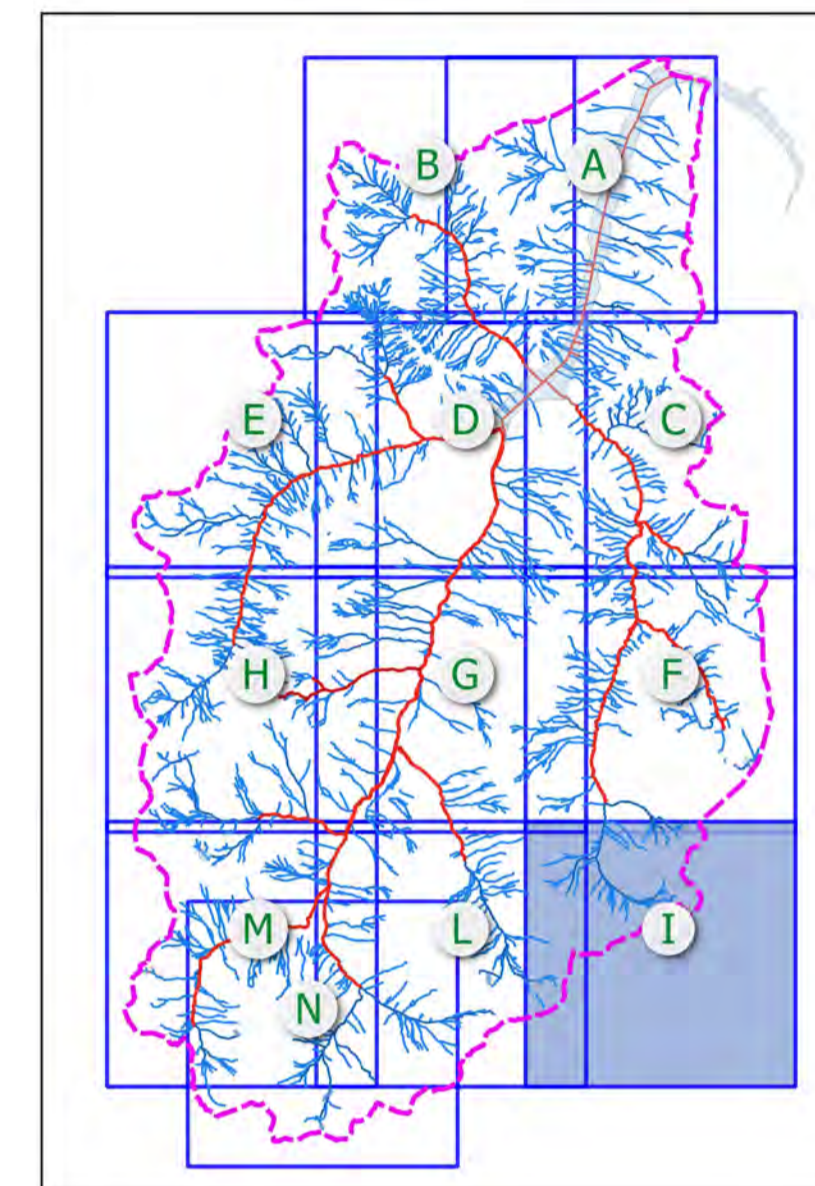


- Legenda**
- Classe 2: Fattibilità con modeste limitazioni
  - Classe 3: Fattibilità con consistenti limitazioni
  - Classe 3: Fattibilità con consistenti limitazioni (Cn)
  - Classe 3: Fattibilità con consistenti limitazioni (Zona gialla per valanga)
  - Classe 3: Fattibilità con consistenti limitazioni (Zona blu per valanga)
  - Classe 3: Fattibilità con consistenti limitazioni (Cp)
  - Classe 3: Fattibilità con consistenti limitazioni (Fq)
  - Classe 3: Fattibilità con consistenti limitazioni (Fasce di rispetto del reticolo idrografico principale)
  - Classe 3: Fattibilità con consistenti limitazioni (Fasce di rispetto del reticolo idrografico minore)
  - Classe 3: Fattibilità con consistenti limitazioni (Zona 2, Aree a rischio idrogeologico molto elevato)
  - Classe 4: Fattibilità con gravi limitazioni



REGIONE LOMBARDIA



COMUNE DI LIVIGNO

## COMPONENTE GEOLOGICA DEL PGT

Ai sensi dei criteri attuativi della l.r. 12 del 2005, espressi con DGR n. 2616/2011

<i>Committente:</i> <b>Comune di Livigno (SO)</b>	<i>Tavola:</i> <b>11A</b>
<i>Progettisti:</i> <b>Studio di Consulenza Geologica GEO 3 Via Bosatta, 4 - SONDRIO Geologi D. Grossi &amp; G. Conforto</b>	<i>Quadro:</i> <b>I</b>
	<i>Scala:</i> <b>1:10.000</b>
 <b>STUDIO DI CONSULENZA GEOLOGICA</b>	<i>Data:</i> <b>novembre 2012</b>
	<i>Aggiornamento:</i> <b>settembre 2017</b>
<i>Oggetto:</i> <b>CARTA DI FATTIBILITA' GEOLOGICA</b>	