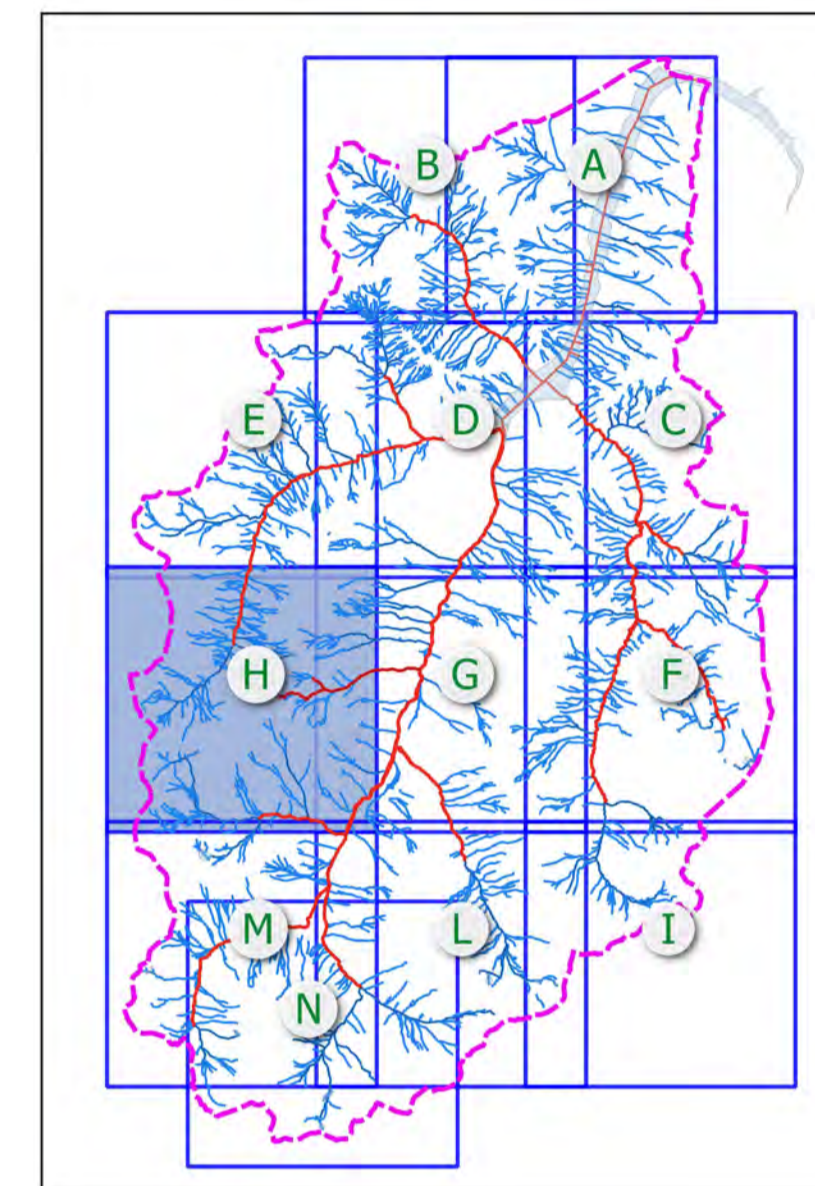




- Legenda**
- Classe 2: Fattibilità con modeste limitazioni
 - Classe 3: Fattibilità con consistenti limitazioni
 - Classe 3: Fattibilità con consistenti limitazioni (Cn)
 - Classe 3: Fattibilità con consistenti limitazioni (Zona gialla per valanga)
 - Classe 3: Fattibilità con consistenti limitazioni (Zona blu per valanga)
 - Classe 3: Fattibilità con consistenti limitazioni (Fq)
 - Classe 3: Fattibilità con consistenti limitazioni (Fasce di rispetto del reticolo idrografico principale)
 - Classe 3: Fattibilità con consistenti limitazioni (Fasce di rispetto del reticolo idrografico minore)
 - Classe 3: Fattibilità con consistenti limitazioni (Zona 2, Aree a rischio idrogeologico molto elevato)
 - Classe 4: Fattibilità con gravi limitazioni



REGIONE LOMBARDIA



COMUNE DI LIVIGNO

COMPONENTE GEOLOGICA DEL PGT

Ai sensi dei criteri attuativi della l.r. 12 del 2005, espressi con DGR n. 2616/2011

Committente: Comune di Livigno (SO)	Tavola: 11A
Progettisti: Studio di Consulenza Geologica GEO 3 Via Bosatta, 4 - SONDRIO Geologi D. Grossi & G. Conforto	Quadro: H
<div style="display: flex; align-items: center;"> <div style="text-align: center; margin-right: 10px;"> GEO 3 <small>STUDIO DI CONSULENZA GEOLOGICA</small> </div> <div style="padding-left: 20px;"> Scala: 1:10.000 </div> </div>	Data: novembre 2012
Oggetto: CARTA DI FATTIBILITA' GEOLOGICA	Aggiornamento: settembre 2017