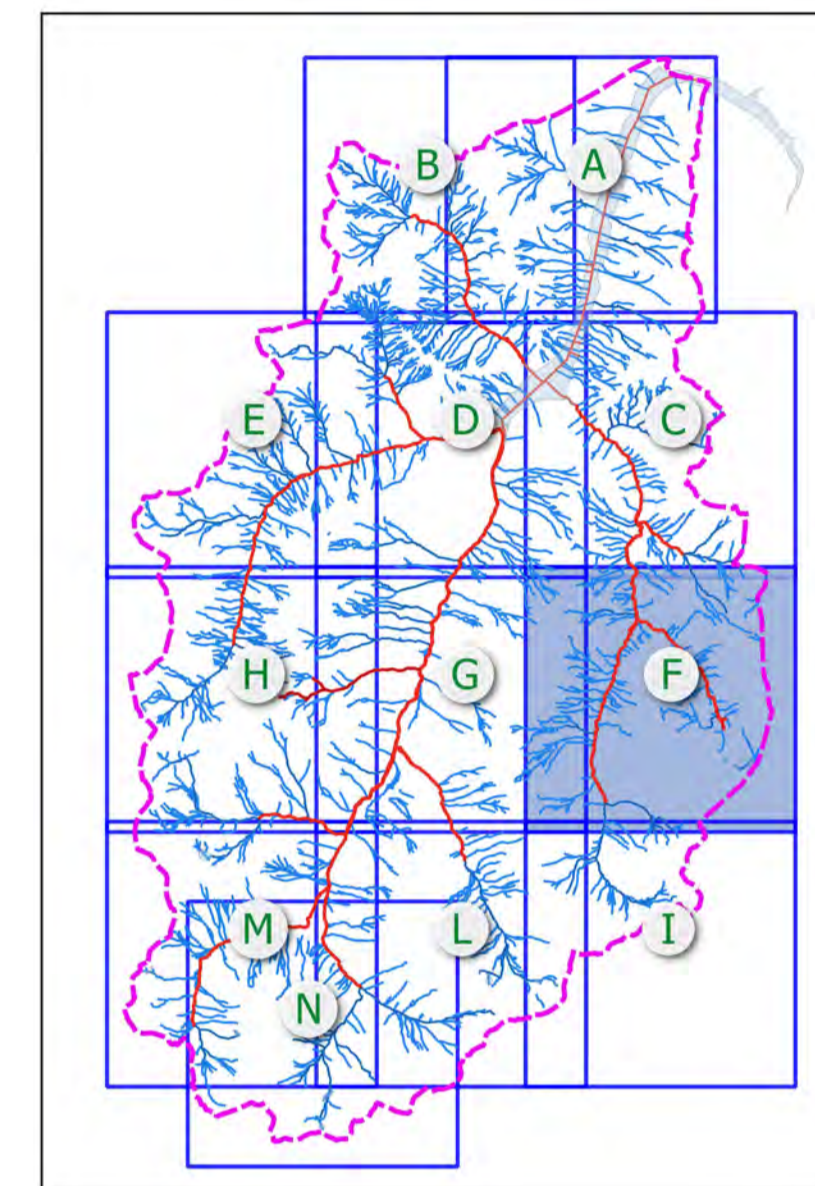


Legenda

- Classe 2: Fattibilità con modeste limitazioni
- Classe 3: Fattibilità con consistenti limitazioni
- Classe 3: Fattibilità con consistenti limitazioni (Cn)
- Classe 3: Fattibilità con consistenti limitazioni (Zona gialla per valanga)
- Classe 3: Fattibilità con consistenti limitazioni (Zona blu per valanga)
- Classe 3: Fattibilità con consistenti limitazioni (Cp)
- Classe 3: Fattibilità con consistenti limitazioni (Zona 2, Aree a rischio idrogeologico molto elevato)
- Classe 3: Fattibilità con consistenti limitazioni (Fasce di rispetto del reticolo idrografico minore)
- Classe 3: Fattibilità con consistenti limitazioni (Fq)
- Classe 3: Fattibilità con consistenti limitazioni (Fasce di rispetto del reticolo idrografico principale)
- Classe 4: Fattibilità con gravi limitazioni



REGIONE LOMBARDIA



COMUNE DI LIVIGNO

COMPONENTE GEOLOGICA DEL PGT

Ai sensi dei criteri attuativi della l.r. 12 del 2005, espressi con DGR n. 2616/2011

<p><i>Committente:</i> Comune di Livigno (SO)</p>	<p><i>Tavola:</i> 11A</p>
<p><i>Progettisti:</i> Studio di Consulenza Geologica GEO 3 Via Bosatta, 4 - SONDRIO Geologi D. Grossi & G. Conforto</p>	<p><i>Quadro:</i> F</p>
<p>GEO 3 STUDIO DI CONSULENZA GEOLOGICA</p>	<p><i>Scala:</i> 1:10.000</p>
<p><i>Oggetto:</i> CARTA DI FATTIBILITA' GEOLOGICA</p>	<p><i>Data:</i> novembre 2012</p>
	<p><i>Aggiornamento:</i> settembre 2017</p>
	<p><i>Aggiornamento:</i> marzo 2018</p>